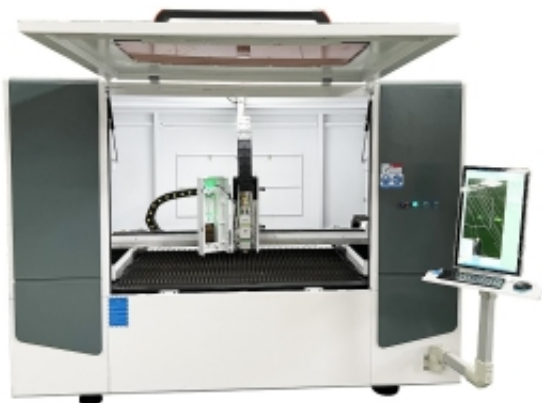


Линк към продукта: <https://cncworld.bg/fiber-3000w-130x90cm-p-719.html>

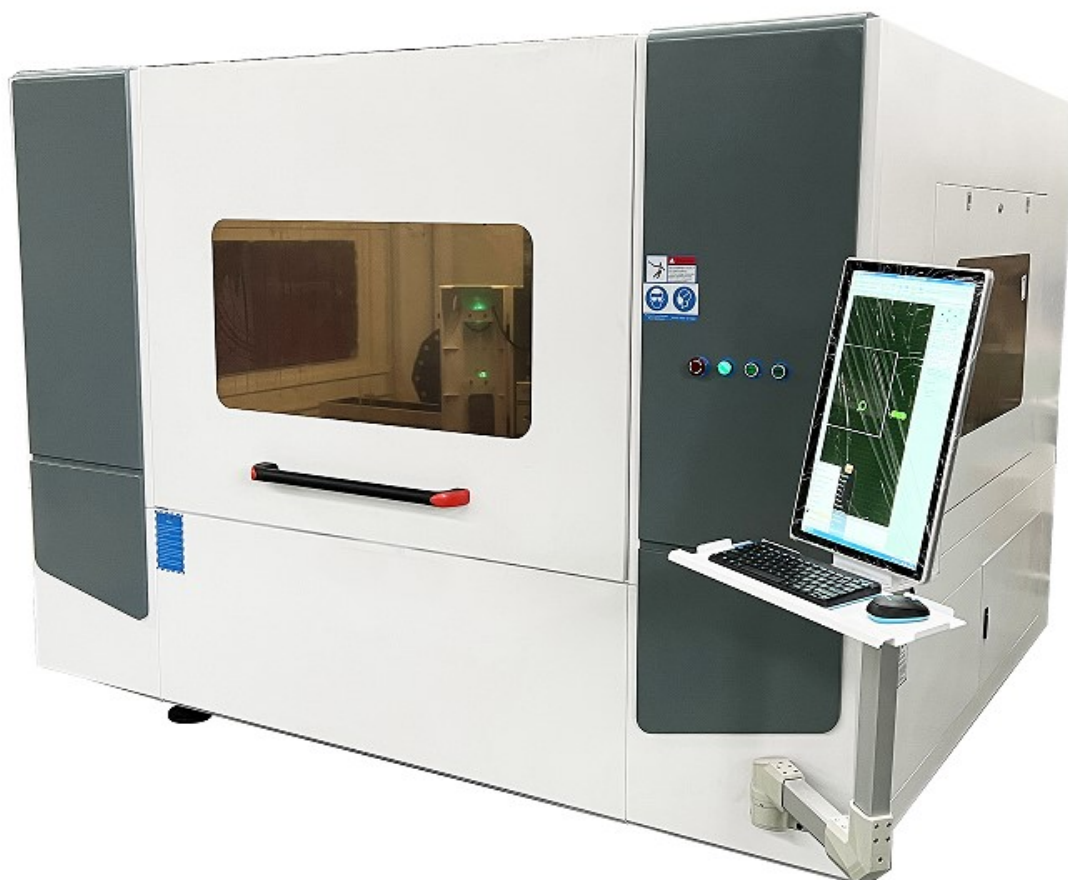
Машина за лазерно рязане на метал FIBER 3000W 130x90cm + аксесоари

Цена с вкл. ДДС	58 090 лв
Цена без ДДС	48 408 лв
Наличност	Наличен
Време за доставка	5 дни
Каталожен номер	10333
Код на производителя	UG-1390FL-30

Описание на продукта

FIBER лазерна резачка за метал 3000W 130x90cm

+ Комплект аксесоари на стойност 5000 BGN!



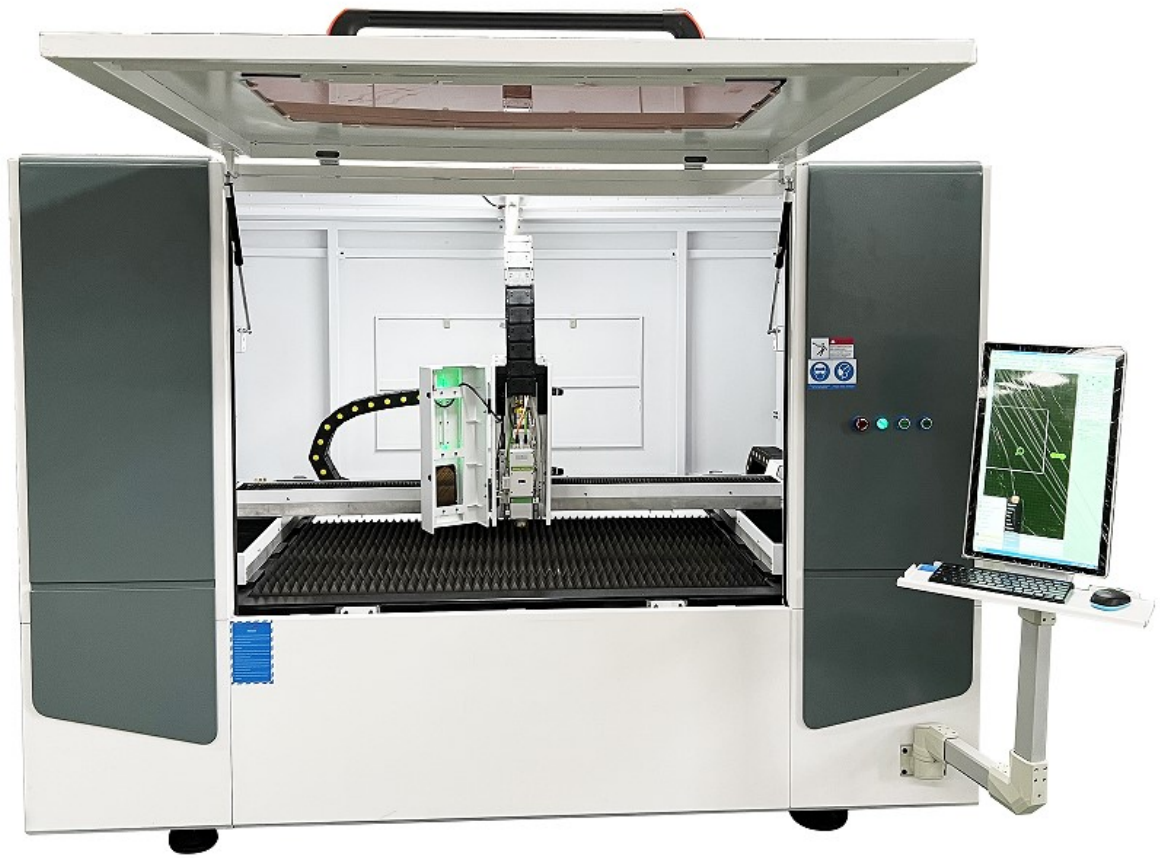
Лазер за рязане на метал, който повишава производителността на ново ниво

FIBER лазер 3000W за рязане на метал е модерен апарат, проектиран за нуждите на индустриални компании, които искат да бъдат в крак с променящите се технологии и да предлагат повече на своите клиенти от конкурентите.

Нашият FIBER лазер 3000W комбинира **висококачествени компоненти от Япония, Швейцария и Тайван** с интуитивно управление благодарение на интегрирания компютър **със софтуер SurCut** и голям, лесен за четене дисплей.

Нашият лазер притежава всички сертификати, **изисквани от действащото законодателство в Европейския съюз**. Устройството е тествано в лаборатория и отговаря на изискванията за съответствие с директивите.

FIBER лазер 3000W може да реже: **въглеродна стомана, неръждаема стомана, алуминий, манганова стомана, поцинковани листове, месинг, мед и други.**





Всички компоненти на лазера са затворени в корпус, който осигурява високо ниво на безопасност за операторите и чистота на работното място.

3000W оптична мощност на лазера + неговият **срок на експлоатация до 100 000 часа** предлагат огромни възможности и икономии при рязане на метални листове - това е оптималната мощност за лазерна резачка, която гарантира универсалност и ниски оперативни разходи.

При покупка от нас получавате **пълен комплект** - лазер за рязане на метал + всички необходими **аксесоари на стойност над 5000 BGN!**

Комплектът включва индустриален чилър CWFL-1000, вентилатор с мощност 1,5 kW, компютър със софтуер CupCut, дистанционно управление за машината, комплект дюзи и резервни лещи.

Лазер 3000W в цифри - защо си струва да се купи FIBER лазер за рязане на метал?

Мощност/Материал	Въглеродна стомана	Неръждаема стомана	Алуминий	Месинг	Мед
3000W	16-18mm	5-6mm	4-5mm	3-4mm	1-2mm

Също така си струва да сравните влакнения лазер с други методи за рязане на метали като плазма и водна струя.

Примерен материал: **Неръждаема стомана 5мм**

Скорост на рязане:

- **Влакнест лазер (3 kW): 6-8 м/мин**
 - Плазмено рязане: 1,5-2 м/мин
 - Водно рязане: 0,5-1 м/мин

Влакнестият лазер реже такива листове **около 400% по-бързо от плазмата и дори 800% по-бързо от водната струя!**

Оперативни разходи (приблизителни стойности):

FIBER лазер (3 kW):

Разходи за електроенергия: около **8-10 kWh (12-15 BGN/ч)**

Разход на газ (опционално, напр. азот): **2-4 BGN/м³**

Оперативни разходи: **10-14 BGN/ч**

Поддръжка: **Ниски разходи за поддръжка** - няма бързо износващи се компоненти.

Плазмено рязане:

Разходи за електроенергия: около **15-20 kWh**

Разход на газ: **4-6 BGN/м³**

Разходи за подмяна на електроди и дюзи: **4-6 BGN/ч**

Оперативни разходи: **24-28 BGN/ч**

Водно рязане (водна струя):

Разходи за електроенергия: **10-15 kWh**

Разходи за вода: **4-6 BGN/ч**

Абразив (гранат): **10-20 BGN/ч**

Разходи за поддръжка (подмяна на дюзи): **6-10 BGN/ч**

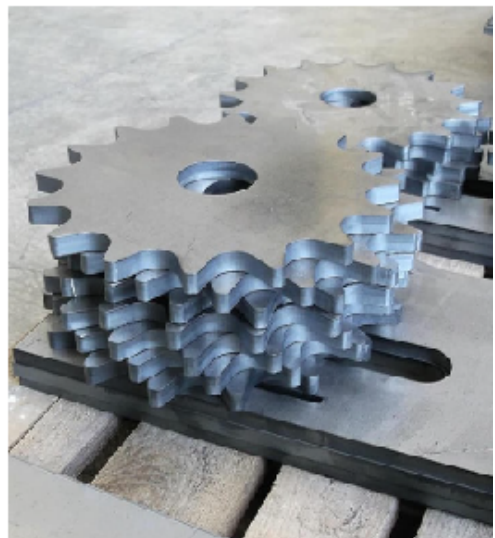
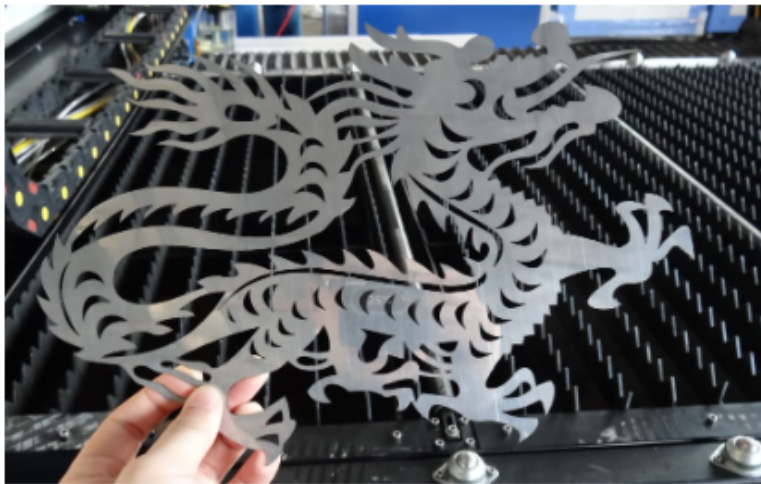
Оперативни разходи: **28-38 BGN/ч**

Един час с FIBER лазера струва средно с 50% по-малко в сравнение с други методи!

Какво може да се направи с метален лазер от 3000 W?

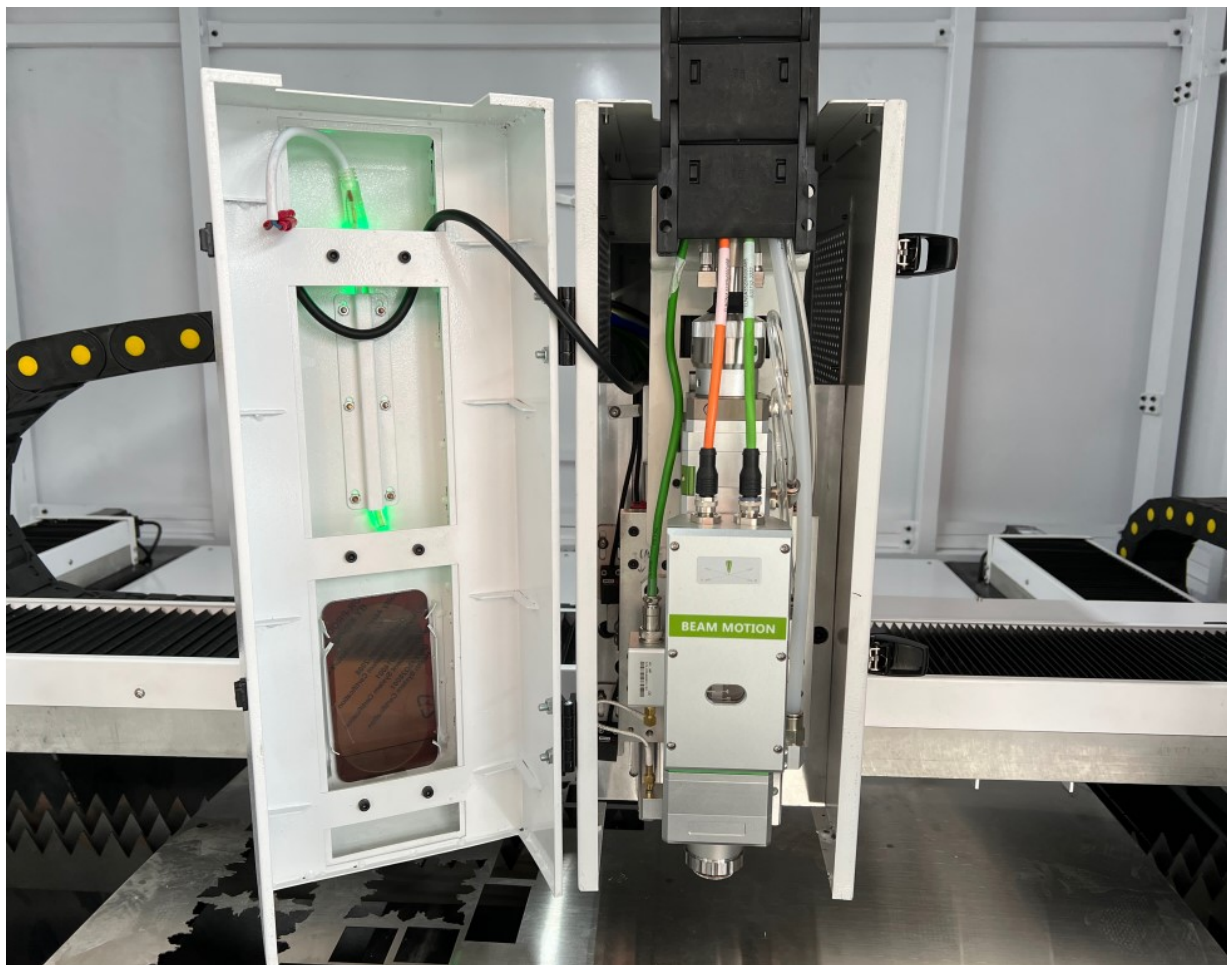
- **Кухненски и осветителни уреди,**
- **Обработка на ламарина, метални шкафове,**
- **Автомобилни части (каросерия, шаси и други механични елементи),**
 - **Хладилници, климатици, компоненти на асансьори,**
 - **Обработка на метални елементи за обзавеждане на хотели,**
- **Рязане на метални тръби за строителство, производство на огради**
 - **и много други.**

По-долу представяме примери за използването на FIBER лазер 3000W и постигнатите резултати.



Какво отличава нашата FIBER лазерна резачка 3000W?

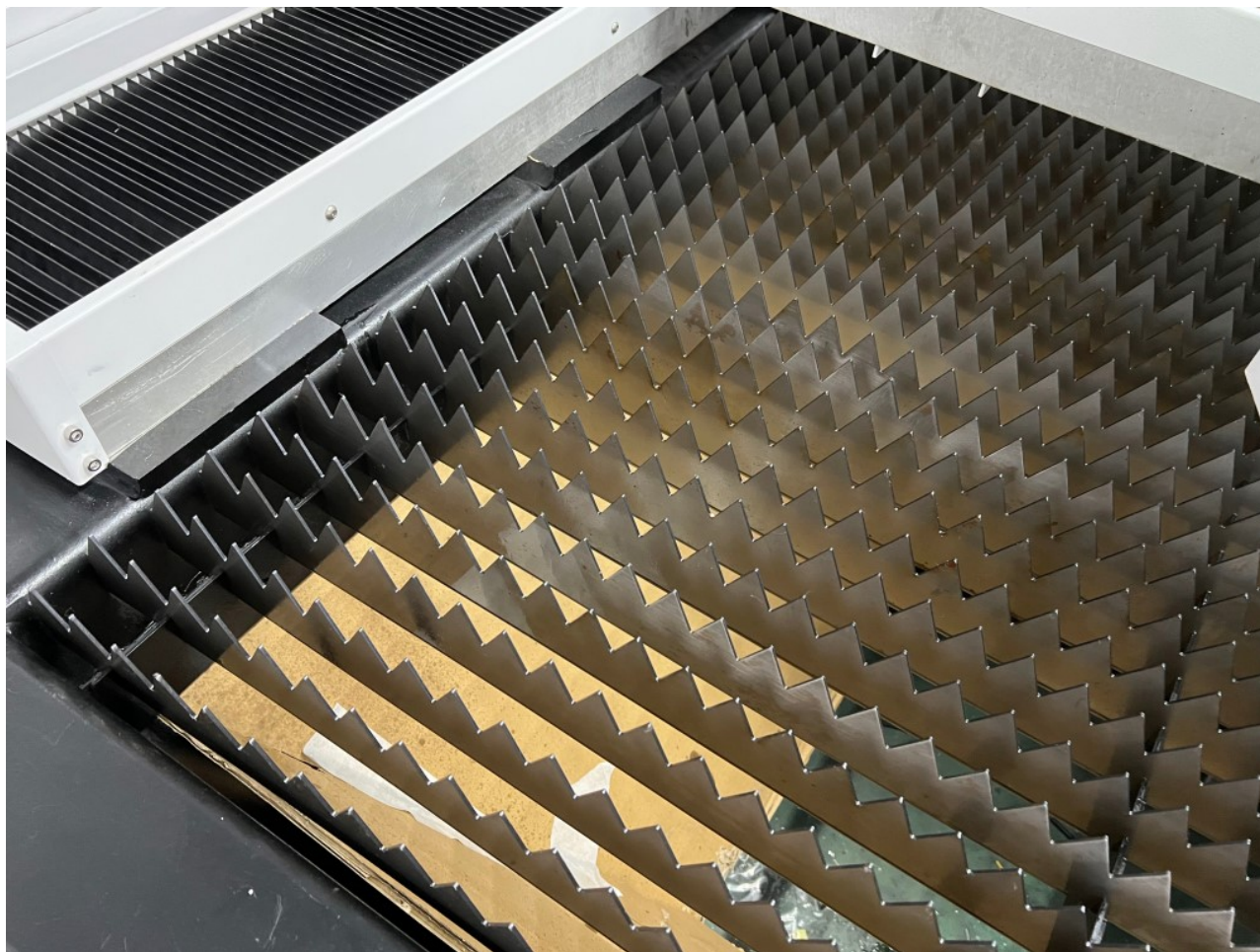
Лазерна глава на швейцарската компания RAYTools VMH110: С автоматично регулиране на фокуса по време на непрекъснатата работа, така че главата да не докосва повърхността на материала и обработваният елемент да не се надрасква. Тя също така има защитно стъкло над колиматора, което предпазва лещите от замърсяване и повреди от прах.



Лазерен източник: Стабилен MAX лазер с мощност 3000W. Висока ефективност на фотоелектрично преобразуване, отлично качество на лъча, експлоатационен срок до 100 000 часа и без разходи за поддръжка.



Маса за рязане: Здрава зъбна маса, която може да носи теглото на метални листове до 20 мм дебелина и осигурява ефективни резултати при рязане. Оборудвана е с ролки за подаване на материала, което улеснява товаренето и разтоварването.



СурCut 2000 система за управление: Включва голяма база данни с параметри за рязане, позволяваща гъвкав дизайн и обработка на пътя на инструмента. Поддържа импортиране/експортиране на данни, компенсирание на лъча, изглаждане на криви, идентификация на външни и вътрешни режими и други функции. Съвместима е с различни марки лазерни източници като IPG, SPI, JK, Raycus, MAX.

Софтуерът е инсталиран на интегриран компютър с голям LCD дисплей, което осигурява удобна работа с лазера. Освен това е включено безжично дистанционно управление за машината.



Сервомотори на японската компания Fuji: Сервомотори 750W (оси X/Y) и 400W (ос Z) с SHIMPO редуктор. Те предлагат затворено управление на позиционирането и скоростта им на въртене е 2000-3000 об/мин. Те също така имат висока устойчивост на претоварване и осигуряват плавна работа дори при ниски скорости.



Индустриален чилър: Индустриалният чилър S&A Teyu CWFL-1000 бързо охлажда лазера, стабилизирайки производителността при високи температури.

Технически данни:

- Обем на резервоара: 15 л
- Циркулация на вода: 70 л/мин
- Диаметър на връзките: 1/2" гр
- Дълбочина на водата: 45 м
- Охладителна мощност: 3650 Kcal/h, 4.14 kW
- Мощност на компресора: 1.35 kW, 1.84 HP
- Мощност на помпата: 0.55 kW
- Охладител: R-410A
- Количество на охладителя: 950 г
- Точност: $\pm 0.5^{\circ}\text{C}$
- Електрозахранване: 220V (+-10%), 50 Hz
- Тегло: 67 кг
- Размери: 780 x 470 x 890 мм

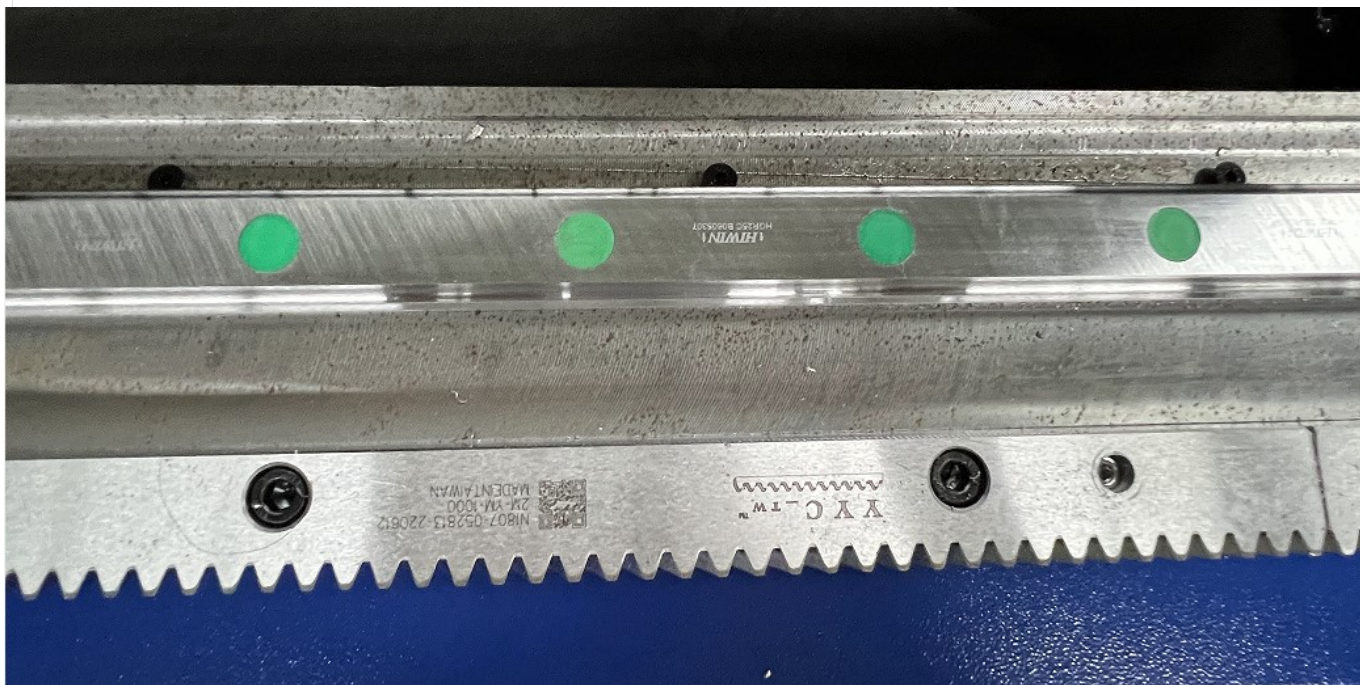


В нашата FIBER лазерна резачка 3000W също са включени:

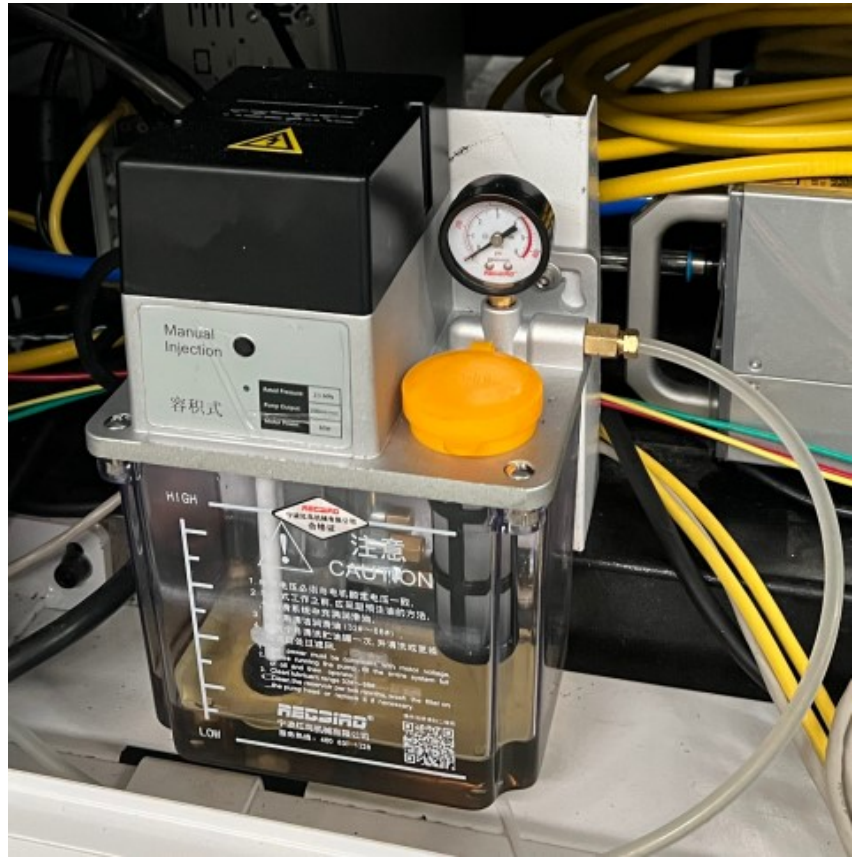
Квадратна линейна водеща линия на тайванската компания Hiwin, модел HGR20C - квадратна линейна водеща линия, която предлага висока точност на движение, стабилност и голяма товароносимост. Използва се в CNC машини за прецизни движения по осите.

Редуктор на винт на тайванската компания YUC - винтов редуктор, който осигурява по-гладко движение и по-голяма точност в сравнение със стандартните зъбни предавки. Използва се за подаване по оси X и Y.

Шарнир TBI за ос Z - шарнирът TBI се използва в ос Z за осигуряване на прецизно позициониране и минимизиране на триенето, което увеличава дълготрайността и точността на лазерната резачка.



Комплектът включва мощен вентилатор с 1,5 kW и автоматична система за смазване, която улеснява поддръжката на машината при интензивно използване.



Технически данни на FIBER лазерна резачка 3000W:

Параметър	Стойност
Модел	UG-1390FL
Ефективна зона за рязане	1300*900 мм
Работна зона по ос X	1300 мм
Работна зона по ос Y	900 мм
Работна зона по ос Z	150 мм
Размери на машината и тегло	258x218x200 см (Д x Ш x В), 1600 кг
Тип лазер	Влакнест лазер
Дължина на лазерната вълна	1060-1080 нм
Глава за рязане	Лазерна глава с автоматично фокусиране RAYTools VMH110
Номинална изходна мощност	3000W (Марка MAX, MFSC-3000C)
Система за рязане на лазера	FSCUT 2000 (софтуер SurCut2000s)
Задвижваща система	Сервомотор Fuji Япония 750W за оси XY, 400W за ос Z
Редуктор	SHIMPO, Япония
Линейна водеща линия	Квадратна линейна водеща линия, Hiwin, Тайван, HGR20C
Предавателна система	YUC, Тайван, зъбно предаване
Задвижване по ос Z	Шарнир TBI
Пропорционален клапан	SMC, Япония
Точност на позициониране	0.03 мм/м
Точност на повторение	±0.02 мм/м
Максимална скорост на подаване	100 м/мин
Електрозахранване	AC220V, 50/60Hz, еднофазно или AC380V, 50/60Hz, трифазно
Мощност на устройството	13 kW
Поддържани графични формати	CAD, DXF и други
Система за смазване	Автоматично
Работна среда	Темп: 0-40°C, влажност: ≤80%, без конденз
Сертификат	CE

Комплектът включва:

- FIBER лазер 3000W
- Интегриран компютър със софтуер SurCut
- Индустриален чилър CWFL-1000
- Вентилатор с 1,5 kW
- Дистанционно управление за машината
- Комплект дюзи за рязане
- Фокусни лещи
- Свързващи кабели
- Ръководство за експлоатация