

Линк към продукта: <https://cncworld.bg/co2-130w-dsp-140x90cm-kh1490-cw-5200-p-103.html>



CO2 Лазер за Гравирание и Рязане 130W DSP 140x90cm KH1490 + Чилър CW-5200

Цена с вкл. ДДС	15 759 лв
Цена без ДДС	13 133 лв
Наличност	Наличен
Време за доставка	48 часа
Каталожен номер	10135
Код на производителя	LE-DSP130W-KH1490

Описание на продукта

CO2 лазер 130W - версия MAX 140cmx90cm XM1490

ЗЕСТАВ XXL - НАЙ-ГОЛЕМИЯТ НА ПАЗАРА - ВСИЧКИ НЕОБХОДИМИ АКЕСОАРИ ЗА РАБОТА!



Лазер за рязане и гравирание 130W 140x90cm за тази година включва редица нововъведения.

CO2 лазер 130W 140x90cm DSP е професионален лазер за гравирание и рязане, охлаждан с вода, допълнително оборудван в най-новата версия със:

- автоматично регулиране на височината на работната маса с 50 см (чрез бутон)
- фабрично инсталирана глава с функция „**Air Assist**“ (въздушно обдуване) и „**Red-Dot**“ (показване на точката на падане на лазерния лъч)
- работна маса тип „**Пчелна пита**“ (намалява изгарянето на материала) с размери 140x90 см
- издръжлива оптика **ZnSe USA**
- най-новият контролер **Ruida 6445**
- тръба EFR, чийто живот е до 4 пъти по-дълъг от този на обикновените тръби, предлагани на пазара
- линейна направляваща **по осите X и Y** (висока скорост и прецизност на работа)
- електронен сензор за потока на охлаждащата течност - предпазва тръбата от прегряване

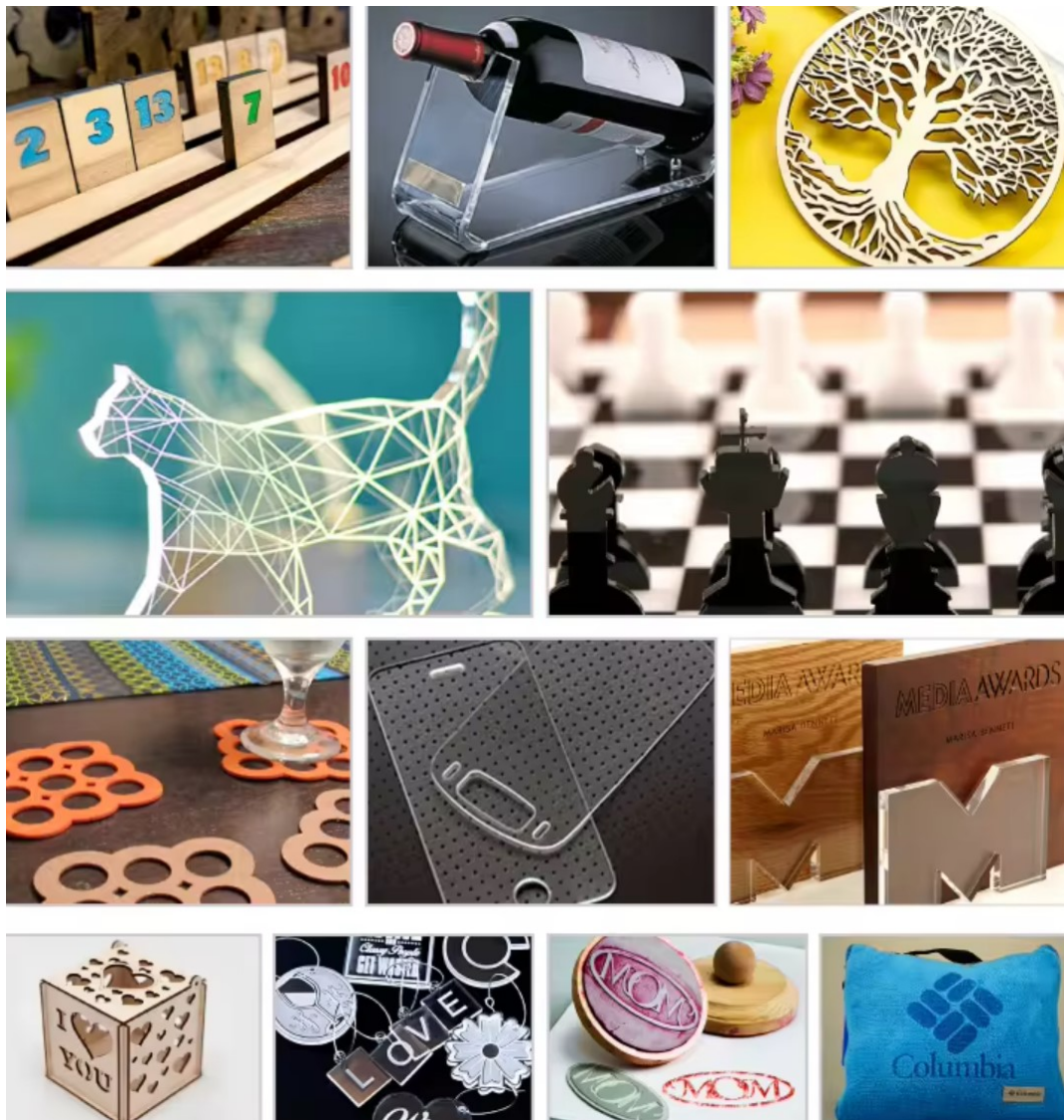
- модул Autofocus - лазерът сам се позиционира спрямо материала и настройва идеалната фокусна дължина

CO2 лазер 130W 130x90cm DSP лесно се справя с рязането и гравирането в шперплат, плексиглас, кожа, пластмаса, гума и дори в покрити метали, както и много други материали.

Лазерната машина 130W се справя отлично с рязането на **материали с дебелина до 15 мм** (в зависимост от материала).

В комплекта с лазерния гравьор получавате и **пакет аксесоари на стойност 4500 лева**, които са необходими за ефективно рязане и гравиране с тази машина.

Получавате готова за работа машина веднага след разпаковането!





Какво отличава CO2 лазер 130W 140x90cm и какво получавате в комплекта?

Цветен дисплей на контролера RD 32Bit 6445

Благодарение на този контролер можете да гравирате и режете наведнъж. Можете също да нанасяте множество слоеве и да имате визуализация на дисплея на лазера какво се гравира или реже в момента, както и да спрете и да продължите работата по-късно.

Това е най-новият контролер DSP 6445 с 5-инчов дисплей и по-бърз пренос на данни. Контролерът RuiDa 6442, който се използва в повечето машини на пазара, вече е остарял модел.

С предоставения софтуер можете да режете или гравирате директно от Corel Draw или AutoCad, или да използвате пакета RDworks, включен в комплекта с лазера.

На лазера могат да се качват файлове/проекти от Pendrive и да се съхраняват във вътрешната памет на устройството, което позволява използването му без компютър.





Леща ZnSe USA

Лещата в CO2 лазера е висококачествен оптичен елемент ZnSe USA. Това е най-доброто в света на лазерната оптика.

Лещата е устойчива на високите температури, които възникват по време на работа на тръбата 130W и е устойчива на драскотини.

Chiller CW 5200

С комплекта получавате и професионален охладител на течността (Chiller), който е необходим за работа и подпомага охлаждането на лазерната тръба.

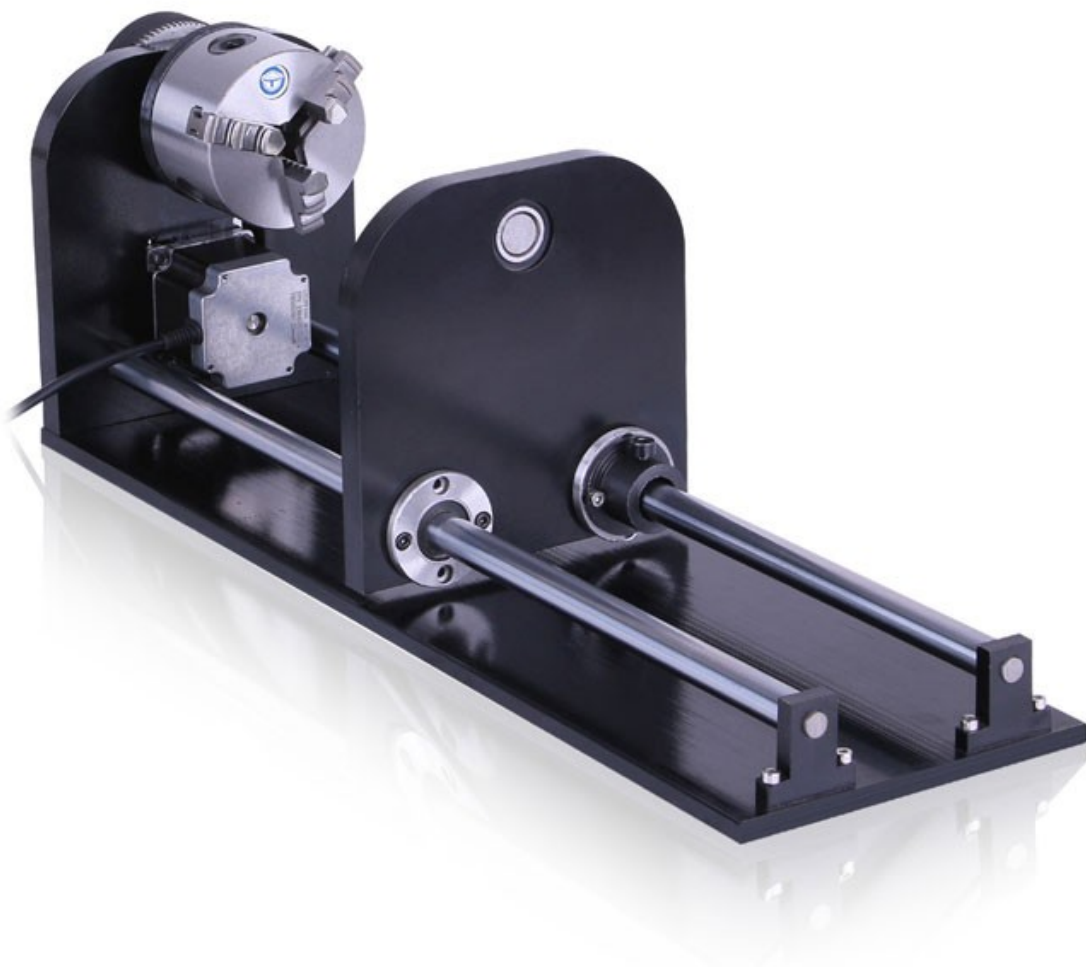
Chiller CW 5200 е предназначен за лазери с мощност 130 - 150W. Той има охлаждащ агент и компресор, благодарение на които, когато течността достигне алармена температура, вграденият агрегат много бързо охлажда течността в тръбата на лазера.

Моделът CW5200 е много по-мощен от по-слабия CW3000, с охлаждаща мощност от 1,7kW спрямо CW5000 само 0,84kW.

Освен това, за безопасността на лазера, той е оборудван с електронен сензор за потока на охлаждащата течност, който предпазва тръбата от прегряване. В случай на липса или слаб поток на охлаждащата течност, лазерният лъч се изключва.

Цената на такъв Chiller на пазара е над 1500 лева!





Ротационна приставка за CO2 лазерен гравьор

3-челюстен захват с регулиране на захвата от 2 до 70 мм. Област на въртене по ос: 80 мм. Тази приставка може да се инсталира на всеки вид CO2 лазер. Това е най-висококачествената приставка за нередовни форми, налична на пазара.

В комплекта са включени ключ и допълнителни скоби.

Мощен вентилатор "Охлюв" за отвеждане на изгорелите газове и дим

Незаменимо устройство за работа в тежки условия. Подходящ за отвеждане на изгорелите газове, дим, прах и замърсявания от обработката на материали, както и автомобилни изпарения.

Машината притежава CE сертификат, който позволява експлоатация в целия ЕС.

Технически данни:

- Модел: WDG-550
- Мощност на вентилатора: 550W (опция: 750W, 900W)
- Капацитет на изсмукване: около 1000 m³/h
- Диаметър на входа: 150 [mm]
- Диаметър на изхода: 150 [mm]
- Налягане: 1980 [Pa]
- Номинална скорост: 2800 [об./мин]
- Работна температура: -5 до + 40°C
- Емисия на шум:
- Захранване: 220V (+/- 10%), 50Hz
- Тегло: 12 [kg]
- Размери на устройството: 390 x 330 x 445 mm [LxWxH]





Тръба EFR

В устройството е инсталирана оригинална CO2 тръба EFR, която издържа 4 пъти по-дълго от обикновените евтини тръби, монтирани в много устройства, налични на пазара.

CO2 лазер 130W 140x90cm може да гравира в материали като:

- гума,
- пластмаси,
- плексиглас,
- акрили,
- текстил,
- облекло,
- изкуствени материали,
- кожа,
- керамика,
- гума за печати,
- дърво,
- всички неметални материали,
- покрити метали.

CO2 лазерът се справя отлично и с рязането на материали с дебелина до 15 мм (в зависимост от материала).

Защо нашият продукт е по-добър от други подобни продукти?

- CE сертификат, сертификат за качество ISO9001.
- Точност на позициониране до 0,01 mm

- USB интерфейс,
- Автоматично регулиране на масата 0-50 см (включен допълнителен мотор)
- Red Dot Pointer - за определяне на позицията на гравирание.
- Air Assist - незаменима опция при рязане.
- Регулиране на мощността в реално време.
- Интуитивен контролен панел на контролера RuiDa 6445 (с цветен дисплей)
- Работна маса 140x90 см
- Проходна, вентилирана и осветена работна маса
- Електронен сензор за потока на охлаждащата течност - предпазва тръбата от прегряване, при липса или слаб поток на охлаждащата течност изключва лазерния лъч.
- Подсилен корпус на машината, който подобрява нейната дълготрайност.





ВНИМАНИЕ: към всеки CO2 лазер добавяме инструкцията за първоначално пускане - написана така, че всеки да може да стартира и да започне работа с машината.

Технически данни на лазер 130W:

- Мощност на лазера: 130W
- Тип лазер: Газ CO2
- Работно поле: 1400x900 mm

- Скорост на гравирание: 0-500 mm/s
- Система AUTOFOCUS - за автоматично настройване на фокусната точка
- Скорост на рязане: 0-35 mm/s
- Дебелина на рязане: 0-15mm (в зависимост от материала)
- Работна температура: 5 - 40 °C
- Мин. размер на буквите: 1x1mm
- Разделителна способност на екрана: 2000dpi
- Точност на позициониране: 0.01mm
- Тип двигател: Стъпков двигател
- Консумация на мощност: $\leq 300W$
- Охлаждане: Водна помпа
- Живот на тръбата: 4000/4500 часа
- Комуникация: USB порт + Pendrive
- Операционна система: Windows 2000/Windows XP/VISTA/WIN7/WIN10
- Размери на продукта: 1980x1270x930 mm
- Тегло на продукта: 175 кг
- Гаранция: 12 месеца (за фирми) / 24 месеца (за физически лица)
- Гаранция на тръбата: 6 месеца

Комплектът XXL включва:

- CO2 лазер 130W 140x90 cm
- Промислен вентилатор за отвеждане на изгорелите газове + гъвкава тръба
- Приставка за нередовни форми
- Инсталиран AUTOFOCUS
- Софтуер RDworks + приставка за Corel
- Инструкция (на български)
- Водна помпа
- Въздушен компресор
- Работна маса „Пчелна пита“
- Софтуер + USB кабел + Захранващ кабел
- Червена точка „Red Dot“
- LED осветление
- Chiller CW-5200

Устройството притежава сертификати CE ROHS и FCC

ВНИМАНИЕ:

Устройствата се тестват преди изпращане, както и се калибрират настройките на огледалата, така че лазерната машина да бъде готова за работа веднага след изваждане от кутията.

За вашата безопасност, CO2 лазерът, изпратен чрез нашата спедиция, е опакован в специален дървен сандък - няма възможност за повреда по време на транспортиране.