

Линк към продукта: <https://cncworld.bg/atomstack-a20-40x40cm-130w-bg-p-289.html>

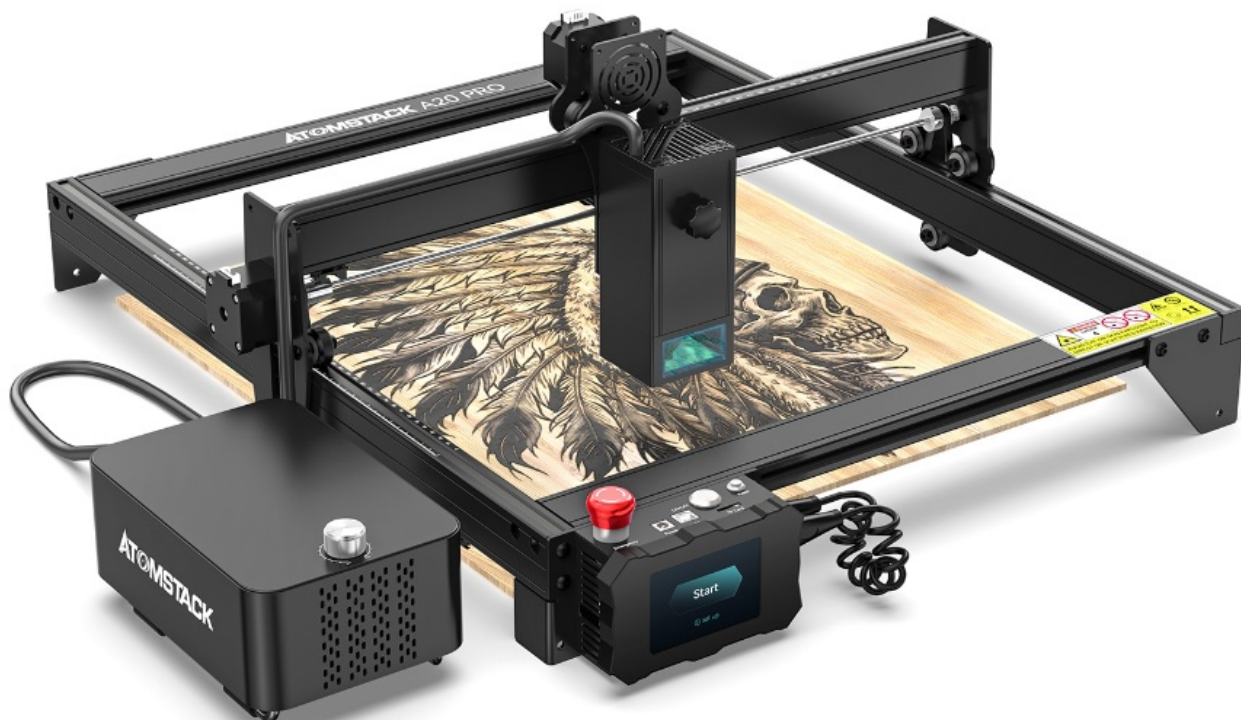


Лазерна Машина за Гравирание и Рязане Atomstack A20 40x40cm / 130W | дистрибуция BG

Цена с вкл. ДДС	2 400 лв
Цена без ДДС	2 000 лв
Наличност	Наличен
Време за доставка	48 часа
Каталожен номер	10378
Код на производителя	A20-150

Описание на продукта

**Лазерна машина за Гравирание и Рязане Atomstack A20 130W / 40x40cm
+ Въздушен компресор + Ротационна приставка + маса "Пчелна пита".**



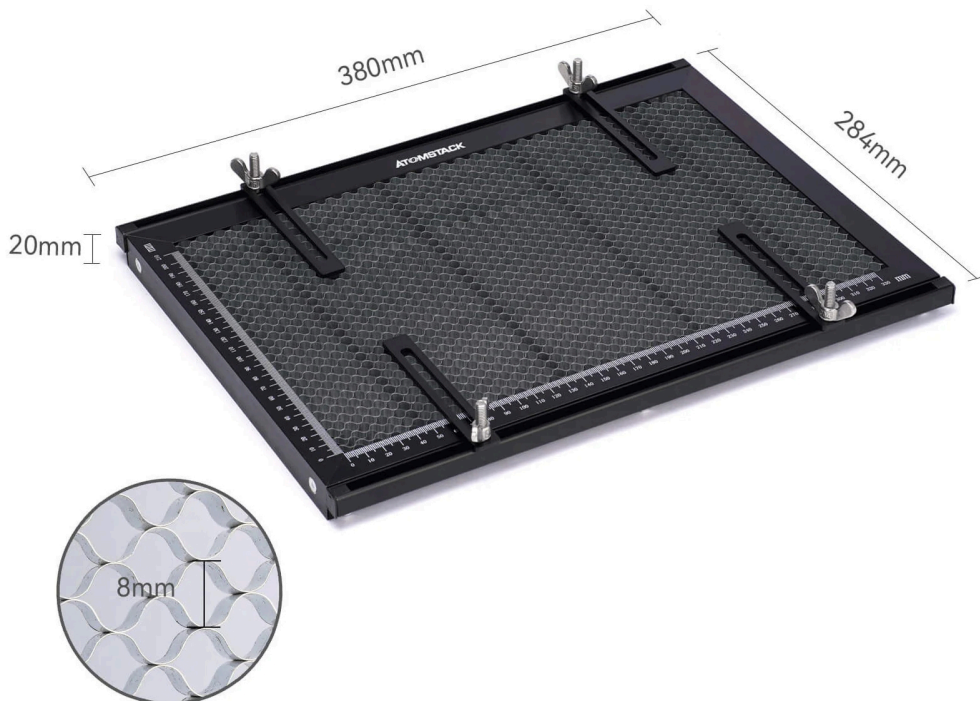
Ние сме официален вносител на тази машина в България, на всяка закупена машина издаваме фактура и предлагаме *24 месечна гаранция за физически лица.*

Лазерна машина в модерно издание с много възможности

Лазерна машина A20 Atomstack е с много опростена конструкция в модерно издание, благодарение на което ще можете да създавате различни проекти с невероятно качество - лазерната глава е направена по най-новата технология на пазара състои се от 4 лазерни източници и няколко фокусиращи лещи, което осигурява безпрецедентни спрямо конкурентни устройства, лазерна плътност, много по-голям фокус на лазерния лъч и реална лазерна мощност от 20W. Тази конструкция дава възможност за създаване на гравюри с висока разделителна способност и рязане на много материали

Много други търговци дават максимална мощност на лазера, която е недостижима, а реалната е буквално частица от заявената!

За разлика от CO2 лазерите, той не изисква водно охлаждане, настройка на оптика, грижа за редица работни параметри, за да режете с отлично качество. Конструкцията му е много опроста, солидна и лека - можете да се съсредоточите върху най-важното, т.е. създаването на проекти



- **Ротационна приставка R3 Pro** - метална, масивна, с размери 260 (дължина) * 90 (ширина) * 105 (височина) мм за гравирание на цилиндрични форми, с вграден стъпков двигател и 8-степенно регулиране на разстоянието между ролките.

Заедно с приставката получавате и 4 подпори, 2 подпорни колони и приставка за неправилни форми

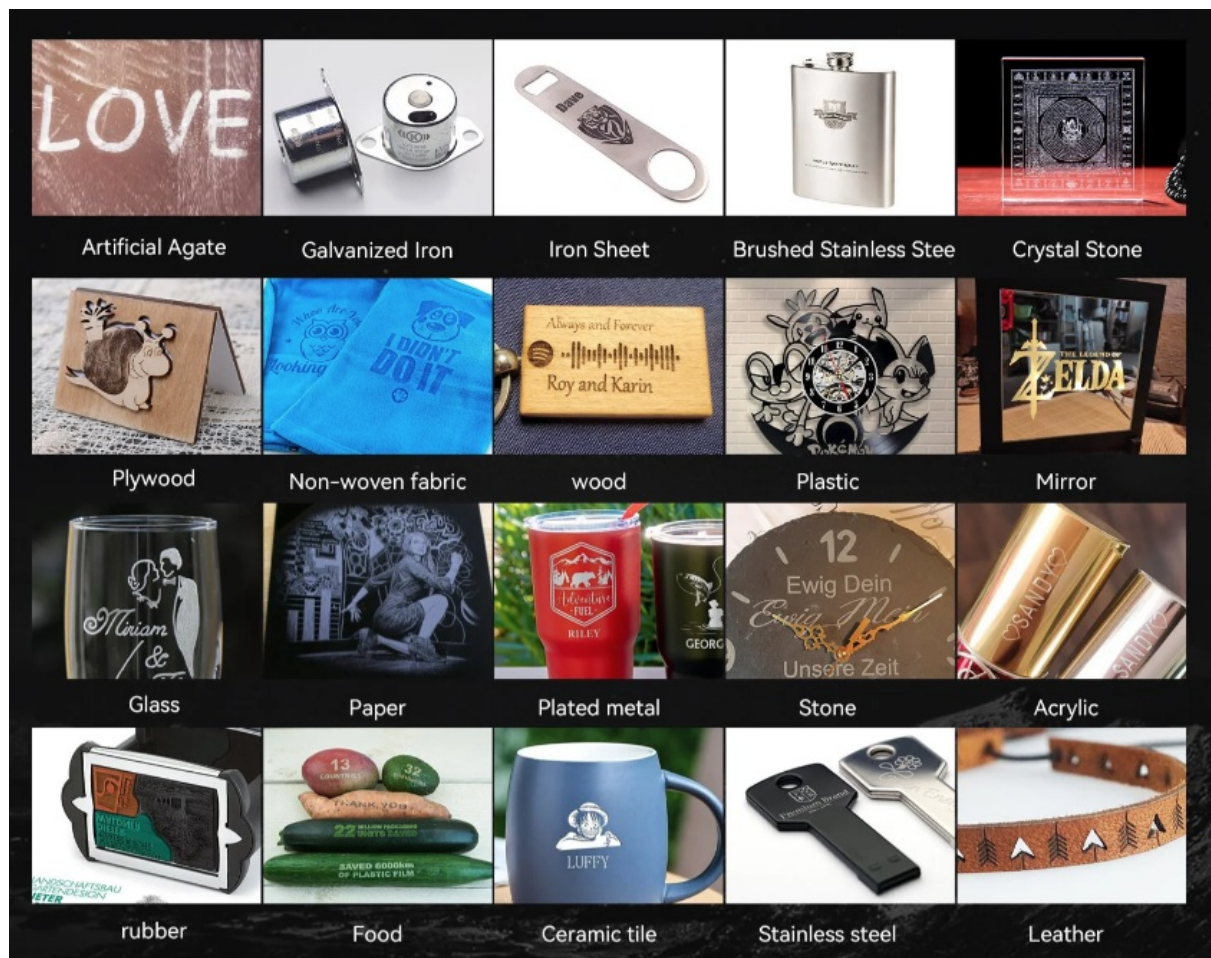
- **Маса пчелна пита** - с размери 380x280 мм, която допълнително намалява прогарянето на материалите по ръбовете при рязане, благодарение на конструкцията си с прорези.

Получавате машина с лесно обслужване, модерна лазерна глава с дълъг живот, което се равнява на гаранция за надеждност всеки път, когато работите с нея.

Лазерна машина A20 може да се използва за работа с много материали, от пластмаси, през шперплат, дърво, до метали - можем дори да гравирате в неръждаема стомана благодарение на специално проектирана глава!

Лазерна машина A20 е комплект за самосглобяване - отнема буквално миг, не повече от 10-15 минути.

По-долу са дадени примери за гравирание върху материали:



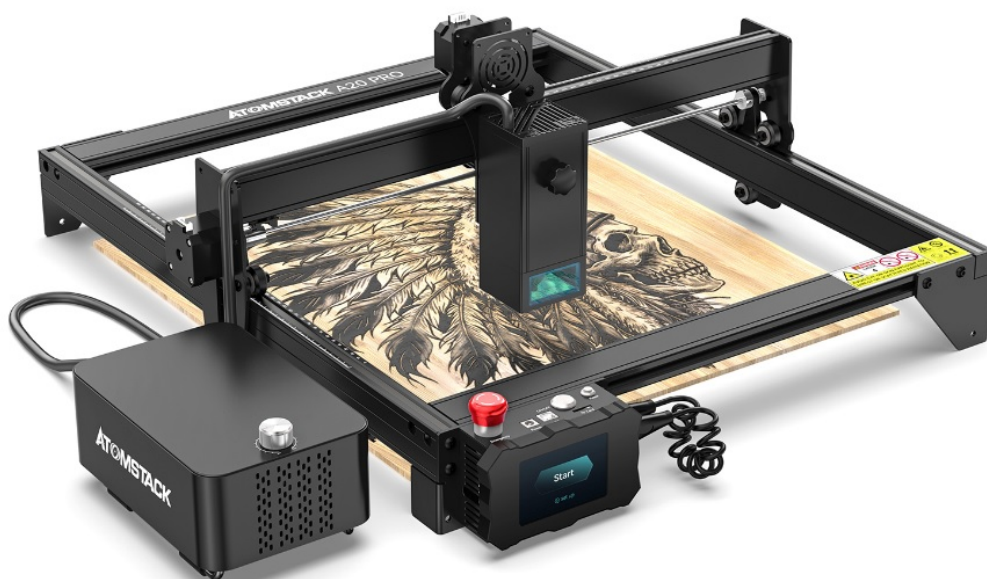
Какво отличава нашата лазерна машина A20?

- **Компресирана точка на лазерния лъч** - благодарение на системата от фокусиращи лещи и огледала, лазерното петно е само **0,08mm² x 0,1mm²** - в машината използва се подобрена технология за четириканално свързване на 6W лазерни източници - лазерният лъч има реална мощност от 20W, лазер с такава плътност улеснява изрязването на картон, черен акрил, шперплат и др. Възможно е също директно гравирание на неръждаема стомана, керамика или стъкло, а скоростта на гравирание и капацитет на рязане е с 40% по-висока от тази на обикновените машини.

Допълнително, лазерът, използван в гравирната машина, има фиксирано фокусно разстояние, лазерната мощност има по-стабилна стойност, отколкото при лазерите с променливо фокусно разстояние. Температурата на синтероване на лазера, поради модерната конструкция на главата, е до **1200 °C** в сравнение с 650 °C в подобни устройства на пазара - следователно, въпреки привидно ниската мощност, той е в състояние ефективно да реже материали и да гравира във висока резолюция. Освен това, главата е оборудвана с вграден жирокоп и автофокус.



- **Ултра лека и издръжлива конструкция** - машината тежи само 5,5 кг, рамката ѝ е изработена изцяло от устойчиви алуминиеви профили. Сглобяването на всички елементи на машината отнема не повече от 15 минути. Може да е лесно преносима от място на място, а работната площ е **400x400мм**, това дава широк спектър от възможности по отношение на изпълнението на проектите





-
- **Лазерна машина A20 съвместима с много операционни системи** - (програма LightBurn, Laser GRBL): WinXp, Win7, Win8, Win10, както и с Mac система (програма LightBurn). Поддържа и много файлови формати: NC, BMP, JPG, PNG, DXF и други.
 - **WiFi Управление:** след като изтеглите специалното приложение AtomStack от Play Store или App Store, можете да работите директно от телефона си чрез WiFi

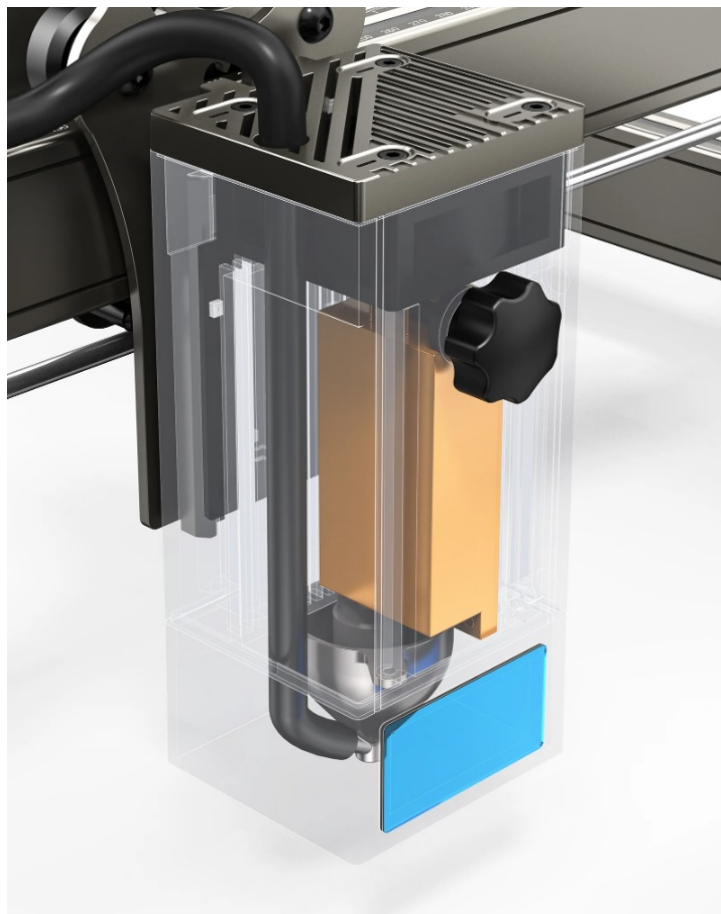
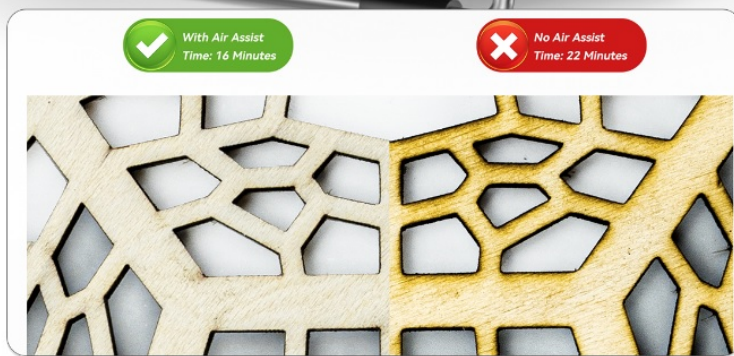


- **Офлайн гравирание:** Atomstack A20 има сензорен контролен панел, който поддържа офлайн гравирание. Можете да режете и гравирате без да използвате компютър, като зададете всички необходими работни параметри в него. Контролният панел има интуитивен и ясен потребителски интерфейс и ефективна операционна система за бърза и ефективна работа. Дори потребители, които никога не са били в контакт с лазерна машина, ще го намерят лесен за използване.



- Заедно с машината Atomstack A20 получавате 2-цилиндров въздушен компресор с въздушен **поток до 30L/min** и максимално налягане от 120Кра. Въздушната помпа работи много тихо, осигурявайки стабилен въздушен поток. Благодарение на това по време на обработката в материалите **не се образуват грозно изглеждащи изгаряния** по ръбовете - разликата е невероятна!! Такъв въздушен поток също така ускорява процеса на рязане и гравирание и удължава живота на лазерната глава, тъй като в нея не попадат частици от материали.

Всички елементи за свързване вече са включени в лазерната машина A20 Pro - няма нужда да купувате допълнителни аксесоари..



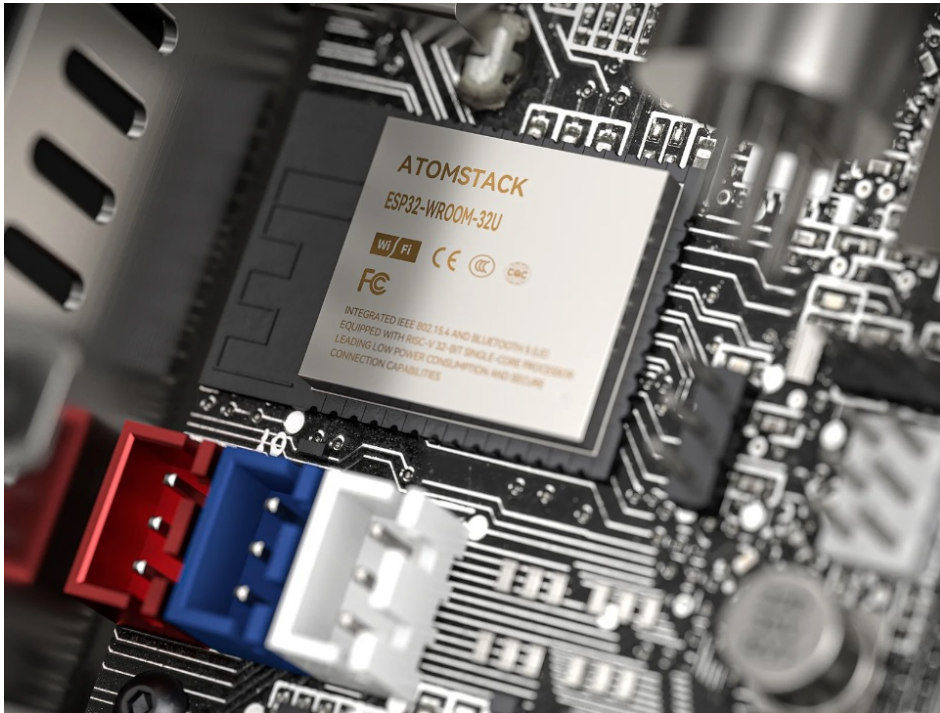
- **Крайни превключватели по осите X и Y:** това е рядкост в този сегмент устройства, благодарение на тях, когато главата се придвижи до края на работното поле, крайните превключватели ще изключат стъпковите двигатели, за да предпазят задвижването от повреда.



- **Лазерната глава е оборудвана с копче,** благодарение на което можем лесно да регулираме височината ѝ, както и филтърно стъкло, което абсорбира до 97% ултравиолетова светлина, което ви позволява да работите без да е необходимо да носите предпазни очила



- **Подобрена 32-битова дънна платка:** инсталираната дънна платка увеличава скоростта на машината и операционната система, освен това лазерната машина може да гравира в **256 нюанса на сивото**, лазерът автоматично избира мощността в зависимост от информацията в проекта за получаване на най-добър контраст на изображението по време на гравирание и плавен преход между цветовете



- **Панел с полезни бутони и конектори:** Можем да спрем машината по всяко време с помощта на червен бутон - бутонът за безопасност STOP, до него имаме конектори за връзка, бутон за бързо включване и изключване на лазерната машина и бутон RESET, който спира работа, изключва терминала и рестартира устройството



За какви материали може да се използва лазерна машина Atomstack S20?

Материали за гравирание: дърво, бамбук, метали, картон, пластмаса, кожа, печатна платка, шперплат, стъкло, керамика, памучен плат, шисти и др.

Материали за рязане: картон, нетъкан текстил, шперплат, акрил, пластмаса, гъба и др

Технически данни:

- **Име на модела:** Atomstack A20
- **Работна площ:** 400*400мм
- **Мощност на машината:** 130W
- **Изходна мощност на лазера:** 20W

- **Дължина на вълната на лазера:** 455±5nm
- **Точност на гравирание:** 0.01 мм
- **Метод на фокусиране:** Автофокус - фиксиран фокус, няма нужда от фокусиране
- **Операционен софтуер:** LaserGRBL, LightBurn, поддържа Win XP/Win 7/Win 8/XP/Win 10 и Mac (програма LightBurn)
- **Поддържани файлови формати:** NC, BMP, JPG, PNG, DXF
- **Метод за предаване на данни:** USB връзка
- **Входяща мощност:** 220-240V AC, 50Hz;
- **Изходна мощност:** 12V 5A

Комплектът съдържа:

- Лазерна машина A20 Atomstack
- Ротационна приставка R3 Pro
- Маса "пчелна пита"
- Аксесоари за монтаж
- Материални проби
- Въздушен компресор
- USB кабел
- Инструкции



