

Линк към продукта: <https://cncworld.bg/312-8m-p-223.html>

Здрава алуминиева стълба 3x12 8m универсална

Цена с вкл. ДДС	699 лв
Цена без ДДС	583 лв
Наличност	Наличен
Време за доставка	48 часа
Каталожен номер	10319
Код на производителя	D-312-H

Описание на продукта

ЗДРАВА АЛУМИНИЕВА СЪЛБА 3X12 УНИВЕРСАЛНА

Алуминиева стълба 3x12: до 7 различни позиции в 1 стълба! Супер универсална, издръжлива, многофункционална! Към всяка стълба кука за окачена е БЕЗПЛАТНА!

- 7 различни приложения (описани по-долу)
- поставяна на стълбите / универсална
- има полиамидни водещи ролки/ трайна
- увеличена обща дължина с 50 см - сега цели 8,13 м / най-дългата



Кратко техническо описание:

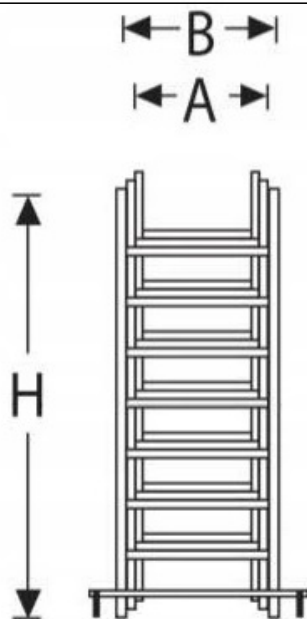
- модел на стълба: 3x12
- 3-елементна стълба x 12 стъпала на всеки елемент
- увеличена дължина с 50 см / най-дългата на пазара
- алуминий - устойчив на атмосферни условия, лек и здрав
- максимално натоварване: 150 кг / стъпало
- стълбата може да бъде поставена на стълбище (STAIRS SYSTEM)
- многофункционална - до 7 различни приложения и работни позиции
- универсална - може да се използва на всякакви повърхности
- оборудвани с полиамидни ролки (лесно плъзгане + повишена издръжливост) (EASY SLIDE SYSTEM)
- здрави и издръжливи фитинги (водачи на стълби)
- система за правилно разгъване на стълба (SET RIGHT SYSTEM)
- в комплект - доставя се със стабилизатор и винтове
- набраздени неплъзгащи се стъпала
- здрави, трайни противополозгащи крачета, трайно закрепени към профила
- сменяеми неплъзгащи се стабилизаторни крачета
- тегло: 18,00 кг
- страничен профил: 70x20mm + 60x20mm

Използването на 6063 алуминиева сплав при изграждането на стълби, която благодарение на своите свойства е най-добрият материал за леки и трайни конструкции (това се потвърждава от проучването на картата на Ашби и проучването на пазара).

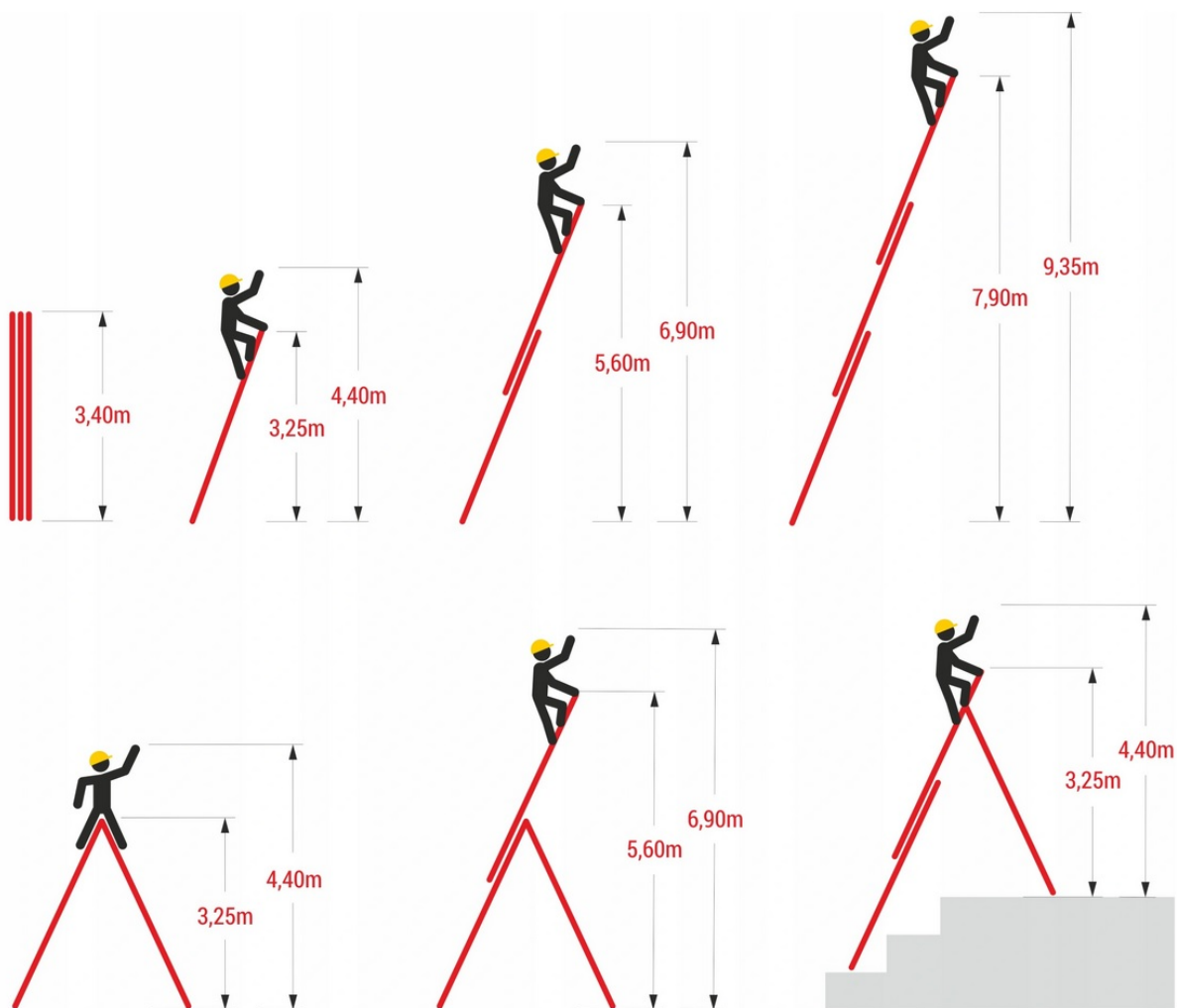
Технически данни:

- обща ширина на най-тесния елемент: **34cm (A)**
- обща ширина на средния елемент: **40cm (B)**
- обща ширина на най-широкия елемент: **44cm (C)**

- ширина на стабилизатора (основа на стълба): **98 см (D)**
 - дължина на стълбата в сгънато състояние (транспорт / съхранение): **3,40 м (B)**
-



Размери на стълбата и възможни настройки:



Работната височина е референтна и показва очакваната височина, до която може да се достигне стълбата. Работната височина показва възможния обхват на стълбата и е приблизителна стойност, използвана от повечето производители.

Изберете разумно - съветваме на какво да се обърне внимание!

За да бъде вашата покупка успешна, ви препоръчваме да прочетете, казваме това, което другите не казват. На какво трябва да обърнете специално внимание, когато купувате стълба?

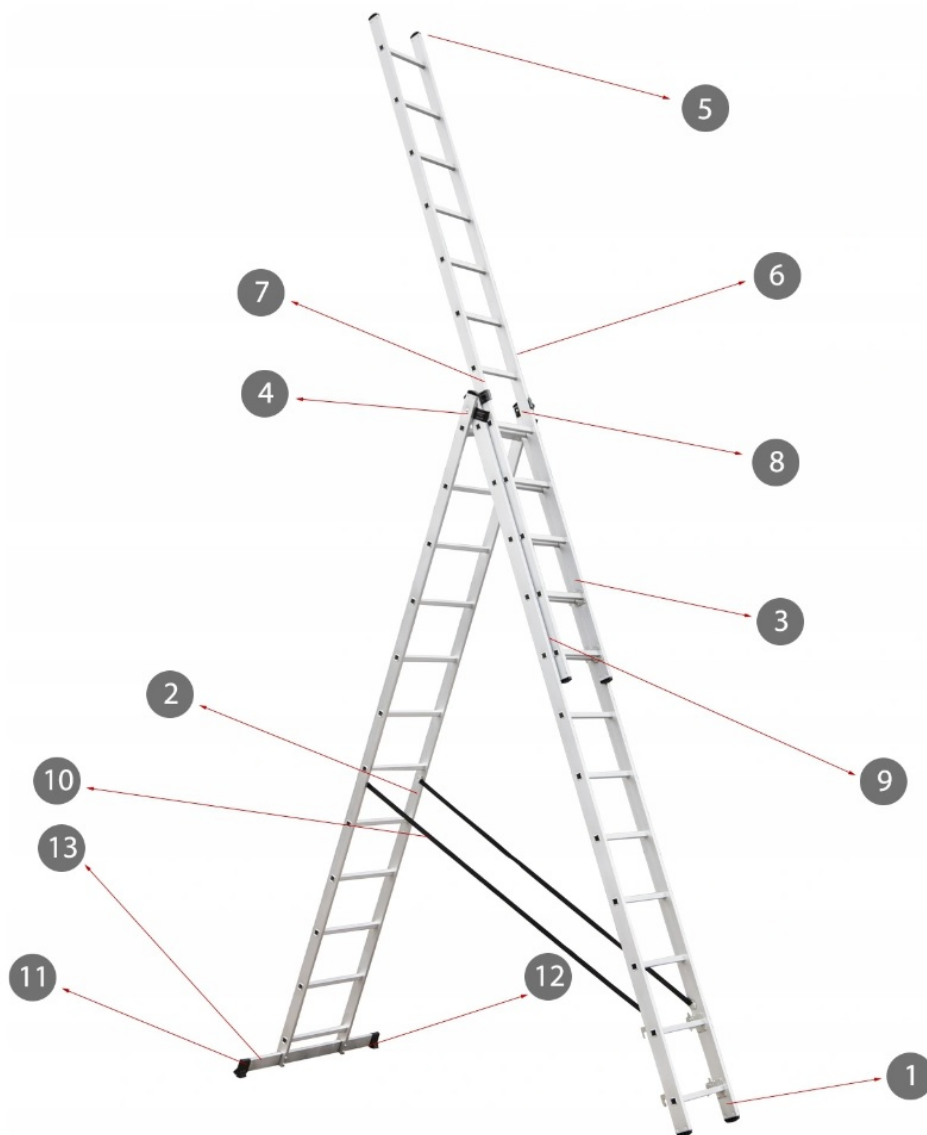
- **обща дължина на стълбата** - защо? обясняваме: имаме две стълби 3x12: по-евтина и по-скъпа. Внимателно проверяваме дължината на стълбата, когато е сгъната, в свободно стоящо положение, общата дължина и можете да видите разликите. По-евтина се оказва много по-кратка и по-малка от по-скъпа, можем да кажем, че е различен продукт. Така че наистина ли по-евтината стълба е по-евтина? Това е доста съмнително спестяване, защото ако по-евтината 3x12 стълба има параметри като 3x11 стълба, защо да плащате повече? Заслужава си да се обърне на това внимание!
- **системи за защита от износване на греди** - знаете ли, че когато стълбата се разтяга и сгъва, гредите се трият с водачите на стълбата? Това води до бързо износване на стълбата и необходимостта от подмяната ѝ само след няколко години. Обърнете внимание - дали стълбата има защитни елементи, които ще удължат живота ѝ. Фирмата HIGHER използва полиамидни ролки и системата **EASY SLIDE**, която предпазва гредите на стълбите от износване, като по този начин удължава издръжливостта му.
- **адаптация към стълбище** - когато купувате стълба, струва си да имате нещо подобно, тъй като тогава можете да използвате стълбата на практически всеки терен, независимо дали е равна повърхност, стълбище или наклон. HIGHER стълби, които имат адаптиране към стълбище **STAIRS SYSTEM**, могат да се използват практически навсякъде, където пожелаете.
- **противоплъзгащи крачета и покрития, трайно прикрепени към гредите на стълбата** - струва си да изберете стълба, където всички предпазни елементи (крака, тапи) са постоянно закрепени към водачите. В нашите системи за стълби използват се крепежни елементи шамповани с преси, което ги прави трайни и много тежки за премахване.
- **къде можете да си купите стълбата** - защо е толкова важно? Когато купувате стълба, струва си да разчитате на добър продавач, доказан от много години, който ще ни осигури не само отлични стоки, но и всички части и аксесоари за стълби, ако

е необходимо.

Защо си струва да изберете нашата марка? Не се ръководете само от ниската цена.

Нашата стълба е разработена въз основа на дългогодишен опит и най-добрите технически решения, използвани в бранша. Ние не сме най-евтините, защото цената не е единствената определяща фактор за нашия продукт. Покажахме, че по-евтината стълба всъщност е очевидна икономия поради намалената ѝ дължина. Проверете какво предлагаме и какво отличава нашия продукт.

Схема на стълбата



- 1. Неплъзгащи се пластмасови крачета, здраво закрепени към греди на стълбата.
- 2. Стоманени подвижни скоби, закрепващи ремъците.
- 3. Куки за закрепване и предпазване на стълбата 4 бр (по 2 от всяка страна) - благодарение на това, възможността за

- използване на подвижен елемент като изравнител на височината - т.нар. "Адаптация към стълбище" (STAIRS SYSTEM)
- 4. Системата за правилно разгъване на стълбата (RIGHT SET SYSTEM).
 - 5. Предпазни крачета.
 - 6. Подвижен елемент на стълба - който може да се използва като отделна стълба.
 - 7. Силни стоманени релси - фитинги за стълби.
 - 8. EASY SLIDE система (специални полиамидни ролки за улесняване на удължаването и сгъването на стълбата + защита срещу износване на гредите)
 - 9. Специален заключващ щифт, който предотвратява плъзгането на стълбата твърде навън.
 - 10. Здравите и издръжливи полипропиленови ленти осигуряват правилното разстояние на стълбата в свободно стоящо положение.
 - 11. Напречна греда (стабилизатор), монтирана с 4 болта за по-голяма безопасност.
 - 12. Гумирани противоположгащи се крачета на стабилизатора.
 - 13. Пластмасови наслагвания в основата на стълбата.

Адаптация към стълбище, т.е. STAIRS SYSTEM

В стълбата се използва просто решение, което дава възможност за поставяне на стълбата не само върху равна повърхност, но и върху неравни повърхности (стълбище, наклон). Системата може да бъде описана накратко в 3 стъпки:

- **стъпка 1 - изваждате последния (най-тесният елемент на стълбата), който ще действа като изравнител на височината**
- **стъпка 2 - поставете стълбата в свободно стоящо положение**
- **стъпка 3 - отстраненият елемент е прикрепен към дъното с помощта на монтажните куки / адаптацията е готова.**

Благодарение на тази възможност стълбата е много гъвкава. Това практично решение ще бъде полезно за всички.

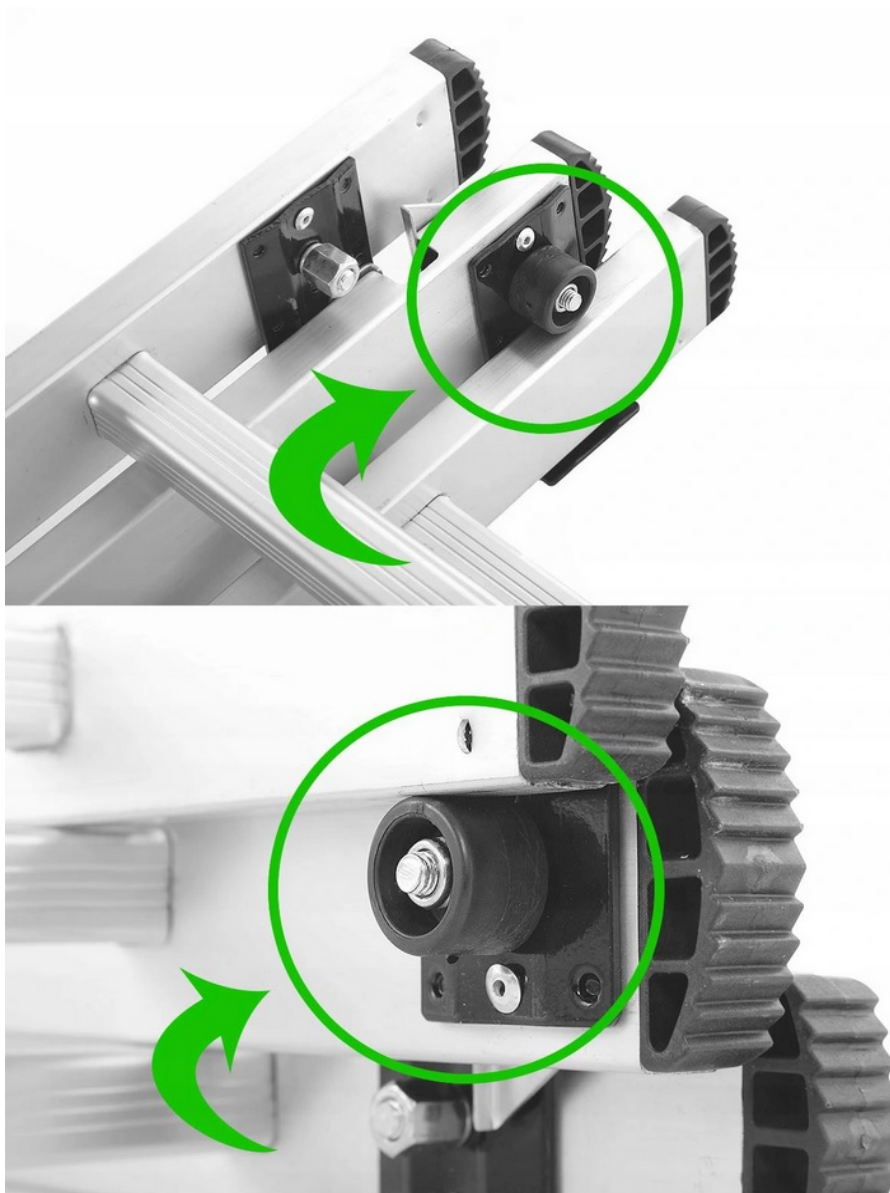
Стълба 3x12 - една стълба 7 употреби

Най-голямото предимство на стълбите с 3 елемента е тяхната универсалност. СТЪЛБАТА HIGHER има 7 различни приложения, което означава, че може да се използва по най-различни начини. Примери за приложения и технически параметри са представени на диаграмата по-долу.

Полиамидни ролки - няма повече износване на греди!

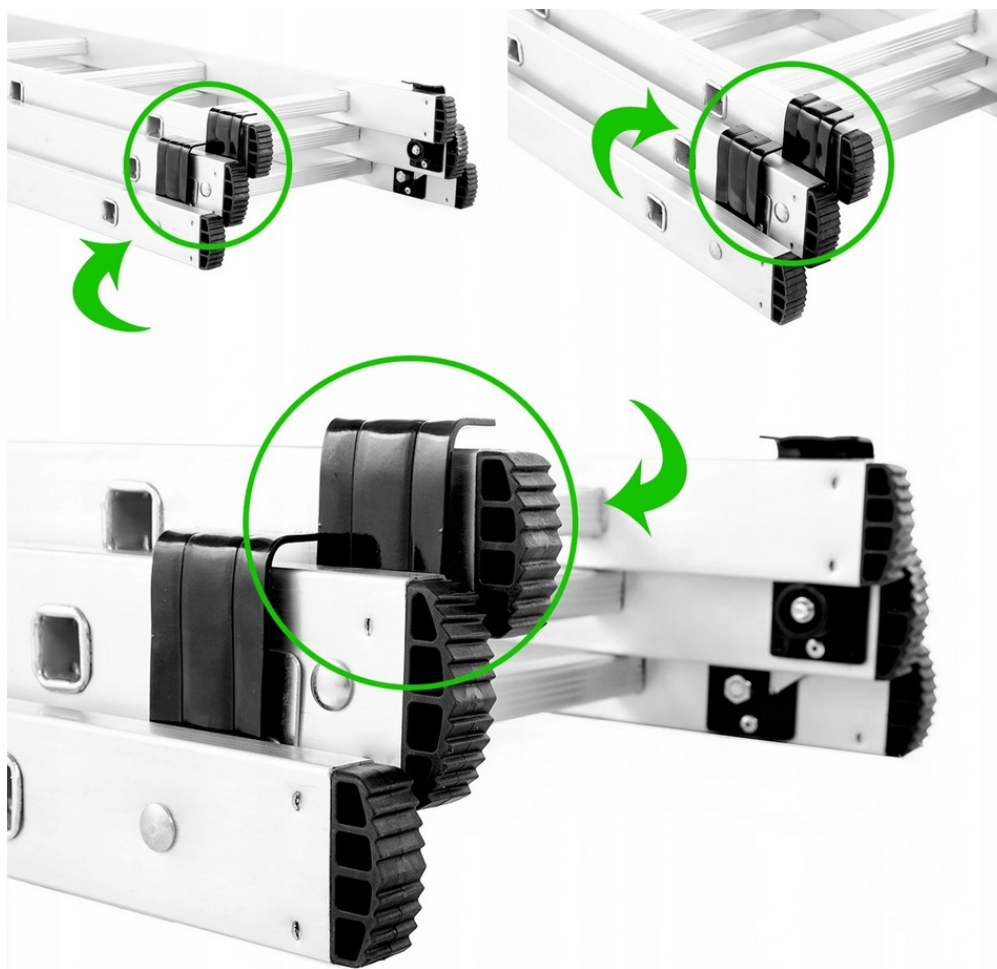
HIGHER стълбите са разработени въз основа на най-добрите технически решения, използвани в най-скъпите стълби. Благодарение на използването на специални полиамидни ролки са получени две важни характеристики: плъзгането на стълбата е станало много по-опростено и по-леко и е решен големият проблем с износването на алуминиевите профили, което значително е увеличило трайността на нашите стълби. Благодарение на допълнителните ролки ще плавна и леко удължите стълбата до желаната дължина и гредите на стълбата няма да бъдат надраскани и разкъсани.

Когато други, поради износени греди, трябва да подменят стълбата с нова, ще можете да се насладите на спестените пари. Това е много важно решение, което засяга дълготрайността на стълбата.



Здрави стоманени водачи (фитинги)

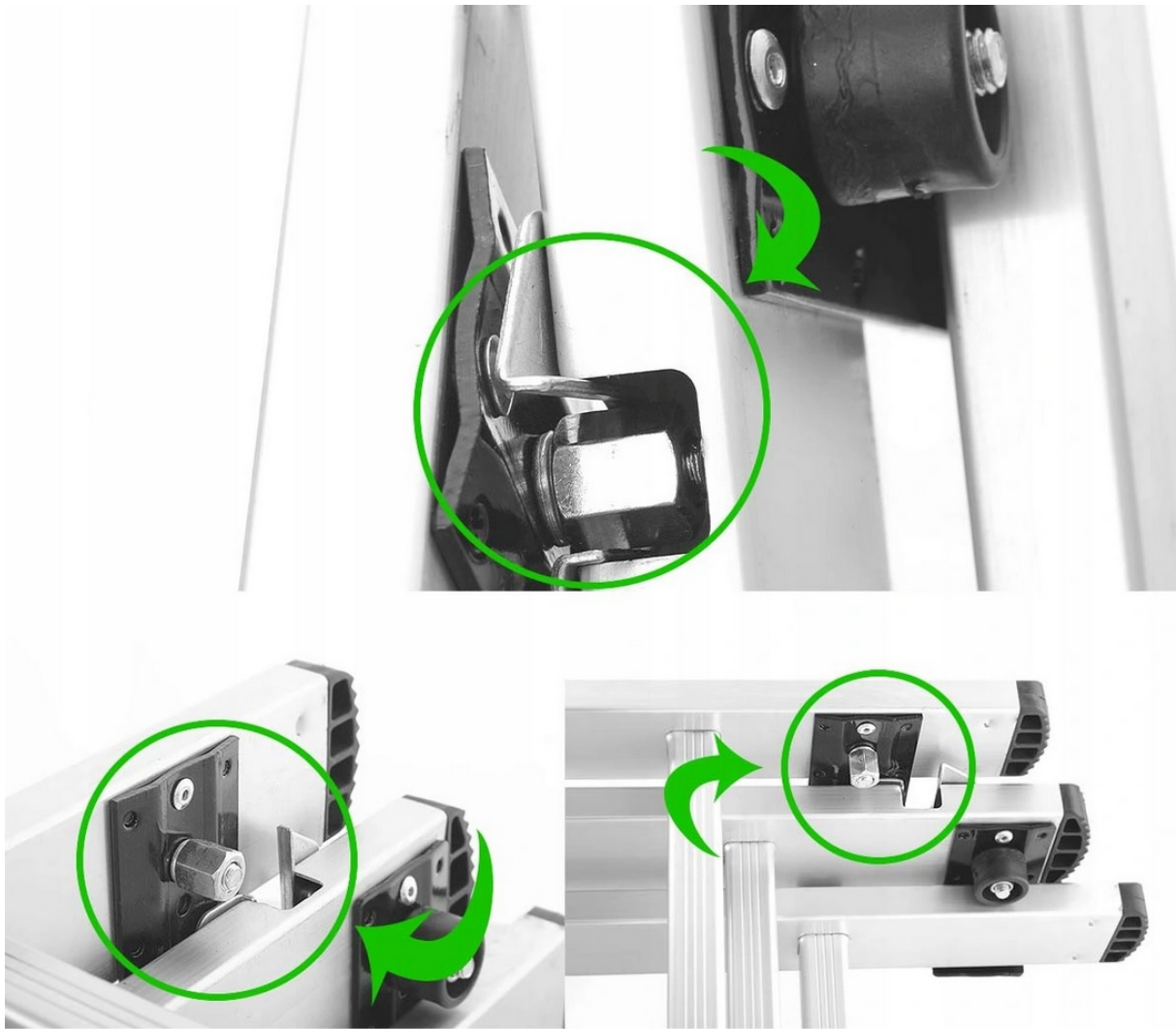
Силните стоманени релефни водачи, поцинковани и покрити с прахообразна боя, гарантират правилното и безопасно използване на стълбата. Водачите позволяват елементите на стълбата да се държат в правилното положение, за да осигурят високо ниво на безопасност.



Системата за правилно разгъване на стълбата (SET RIGHT SYSTEM)

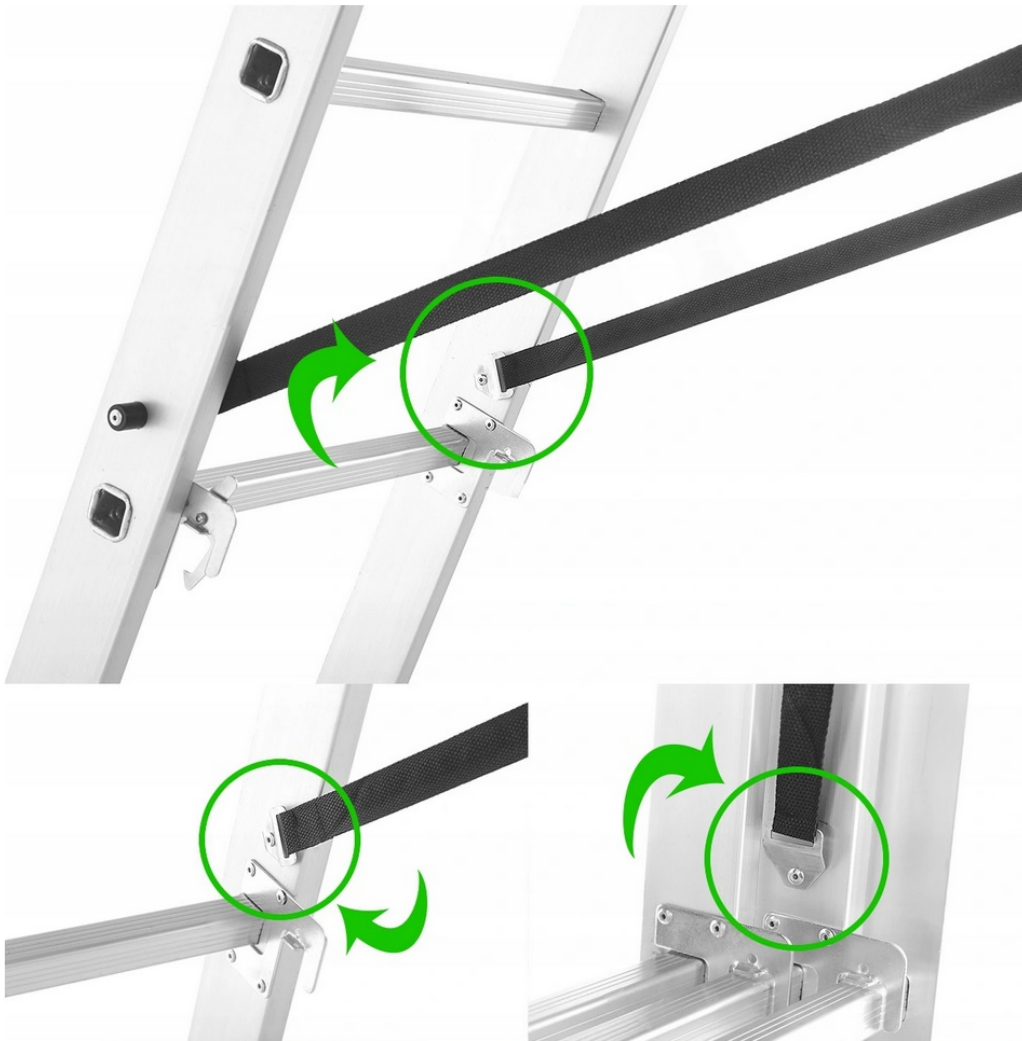
Стълбите 3x11 HIGHER са осигурени срещу неправилно разгъване с помощта на правилната система за разгъване на стълба. Тази система се състои от специален щифт и монтажен отвор в водача на стълбата.

Щифтът, прикрепен към страничния профил на стълбата, предотвратява неправилното разгъване на стълбата, когато елементите на стълбата са в грешно положение. По този начин беше изключена възможността за неправилно сгъване на стълбата. Това решение значително увеличава безопасността при използване на стълбата.



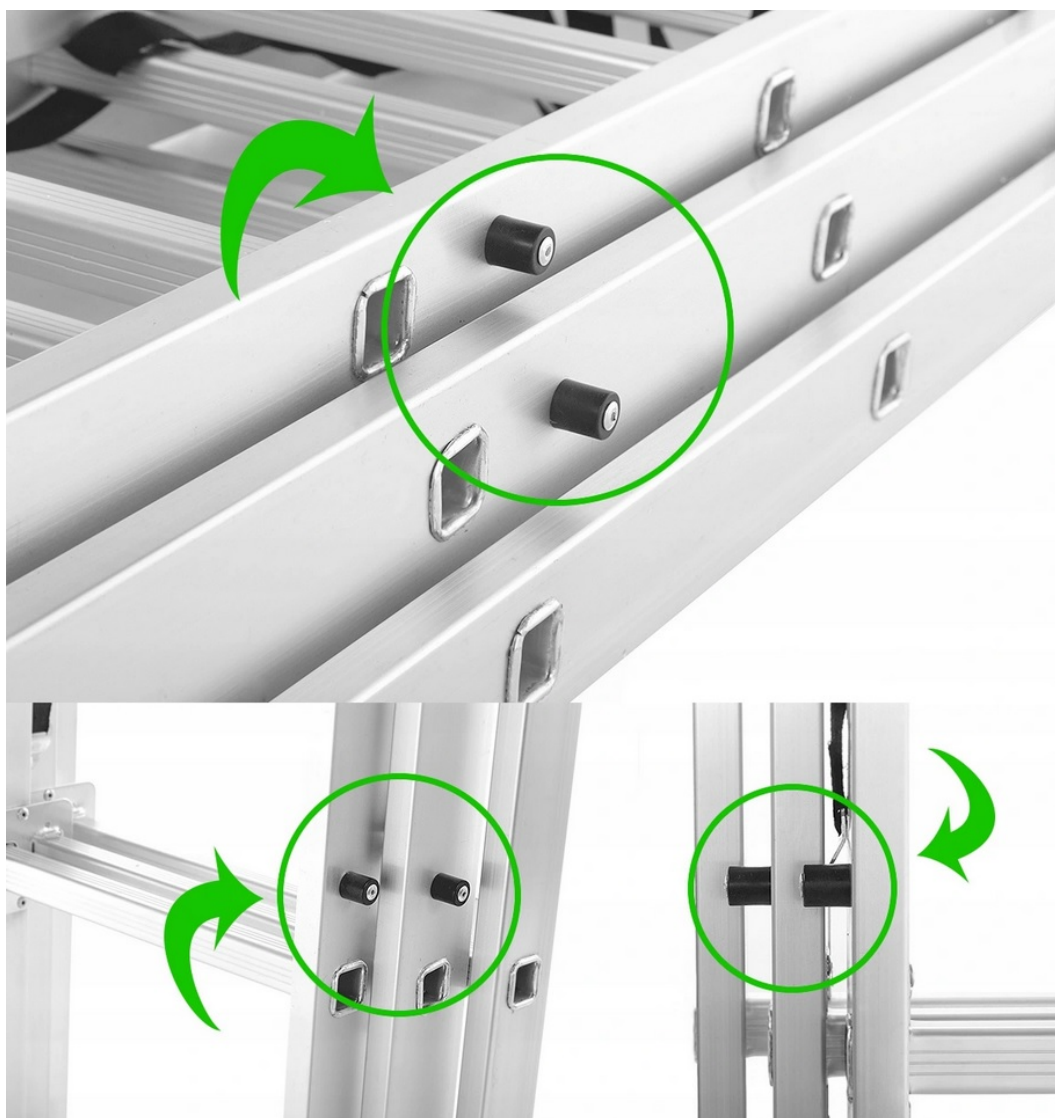
Безопасна и издръжлива система за раздалечаване на рамената на стълбата

Здравите, издръжливи и устойчиви на атмосферни влияния полипропиленови колани предпазват стълбата от прекалено голяма раздалечаване на раменете на стълбата и гарантира правилното разстояние. **HIGHER** стълби имат закрепване на ремъците върху специални стоманени подвижни скоби, което е най-доброто и безопасно решение на пазара.



Заключващи щифтове - за Ваша безопасност

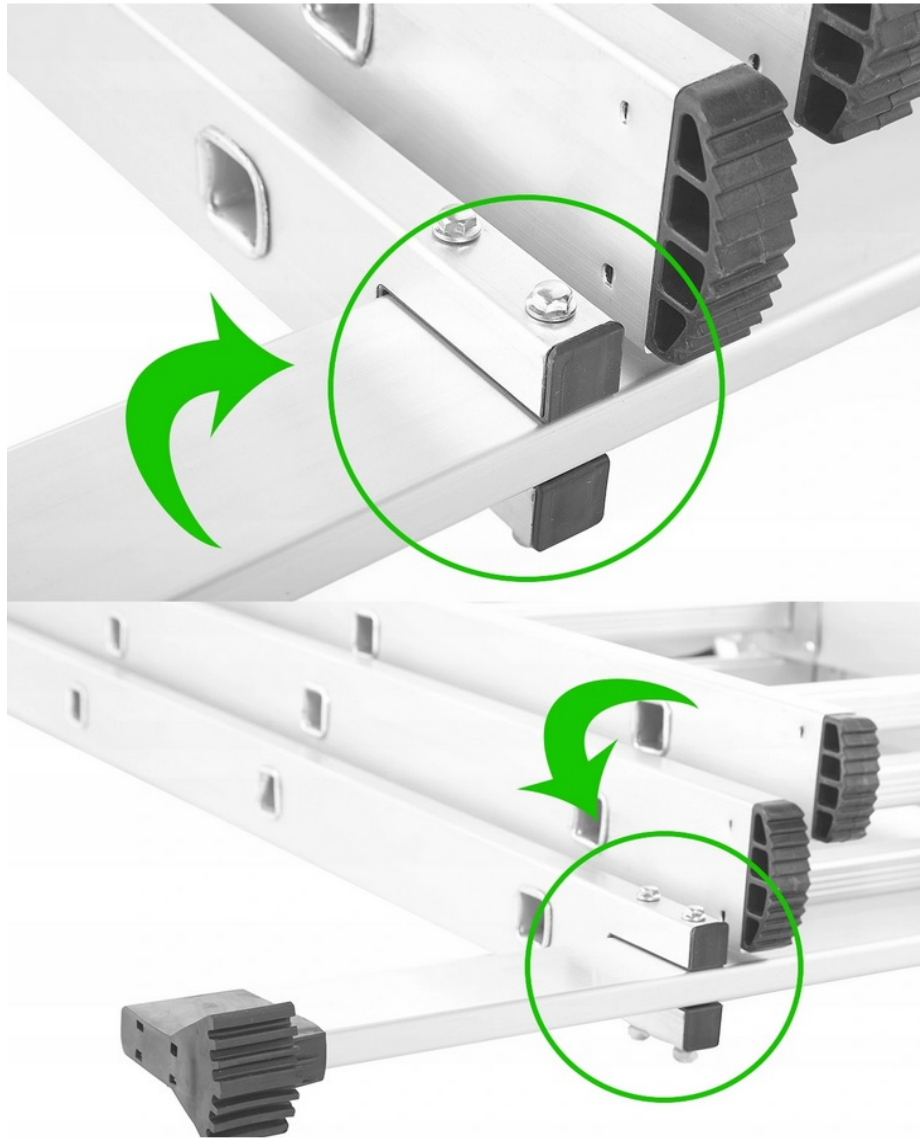
Стоманени щифтове, покрити с полиамиден капак, осигуряващ втория и третия прибиращ се елемент срещу твърде голямо удължение (което може да доведе до инцидент)



Специални пластмасови капаци в основата на стълбата

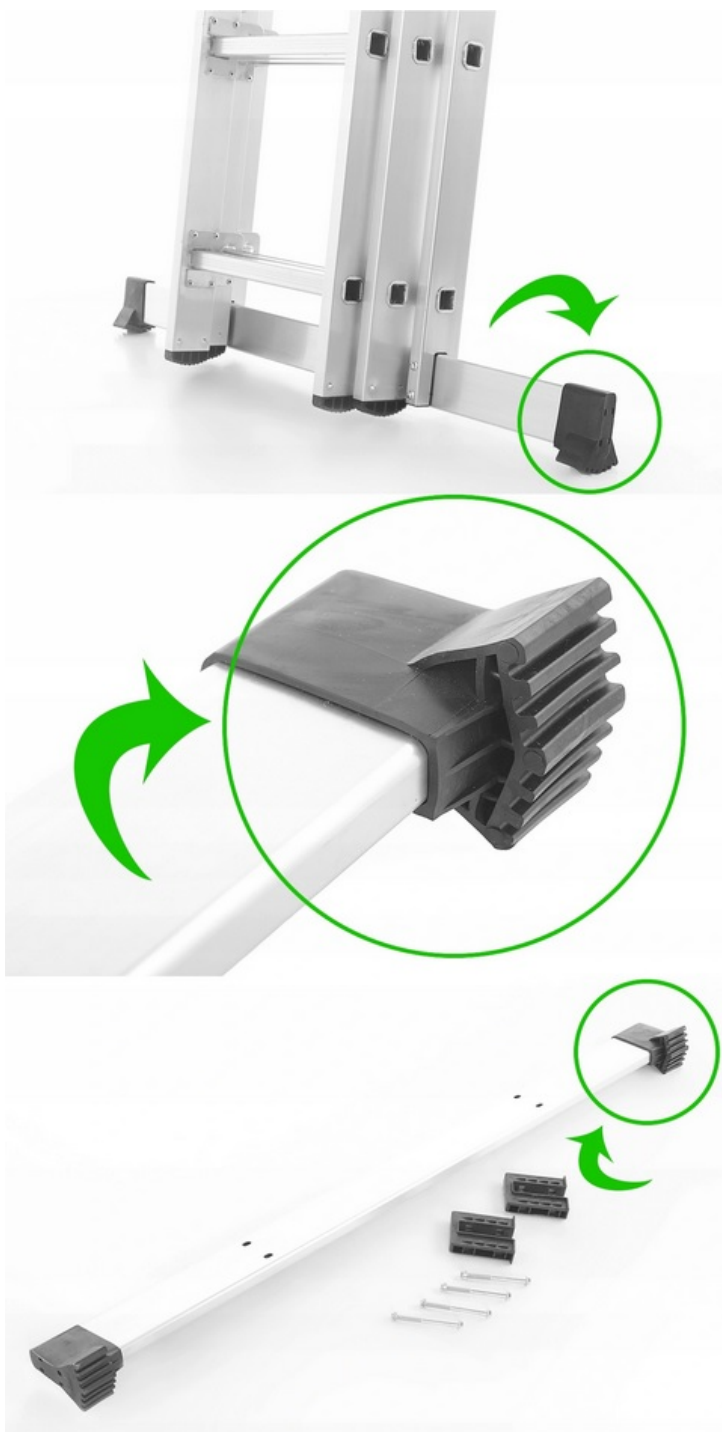
Пластмасовите капаци представляват завършек и защита на алуминиевите елементи на стълбата. Те предпазват острите краища на профилите на стълбите срещу случайни наранявания и предотвратяват навлизането на мръсотия вътре в стълбата. Долната част на стълбата е особено уязвима от навлизането на мръсотия (залепване на почвата при използване на стълбата на тревата).

Крайници за безопасност със специална подсилена скелетна структура са изработени от много издръжлива пластмаса. Специалните подложки изпълняват още една - много важна функция: те предпазват мястото на закрепване на стабилизатора към гредите на стълбата. Няма триене между метала и метала, благодарение на което трайност на стабилизатора ще продължи много по-дълго.



Неплъзгащи крачета + широк напречен стабилизатор

Гумирани крачета на стълбата и стабилизаторът с подходяща триъгълна структура и неплъзгаща се конструкция предотвратяват плъзгането на стълбата. Краката са трайно прикрепени към алуминиевите елементи на конструкцията на стълбата, което гарантира повишена безопасност. Стабилизаторът в стълбите HIGHER е закрепен с 4 болта за по-голяма безопасност и стабилност.



Силни стъпала - изключително издръжливи и стабилно монтирани

HIGHER стълби са снабдени със здрави стъпала против подхлъзване с квадратно сечение 25x25mm. Стъпалата са прикрепени към гредите в процеса на 32-кратно натискане и разширяване. Това е един от етапите на напълно автоматизиран производствен процес в една от най-модерните фабрики. Благодарение на много прецизните процеси на пресоване и разширяване на стъпалата - те са здраво свързани и завършени много естетически. Трайността на връзките е от голямо значение, тъй като при лошо направени закрепвания стъпалата се разхлабват и стълбата бавно губи твърдостта си, което я прави годна само за подмяна.

Стълби удобни за транспорт и съхранение

Универсалните 3-елементни стълби са сгъваеми до относително малък размер. Това позволява лесно транспортиране или съхранение на стълби. След сгъване стълбата може да се съхранява в гаража или в помощното помещение. Един добър начин да ги съхранявате е да закачите стълбата на стената на специални куки - това спестява много място.

